



Общество с ограниченной ответственностью
«МОСТДОРПРОЕКТ-ПЛЮС»

Заказчик: Акционерное общество «Тулачермет» (АО «Тулачермет»)

**Строительство магистральной улицы от улицы Кутузова до улицы
Доктора Гумилевской МО г. Тула**

ДОКУМЕНТАЦИЯ ПО ПЛАНИРОВКЕ ТЕРРИТОРИИ

Проект планировки территории.

Основная часть

376-ППТ-УЧ

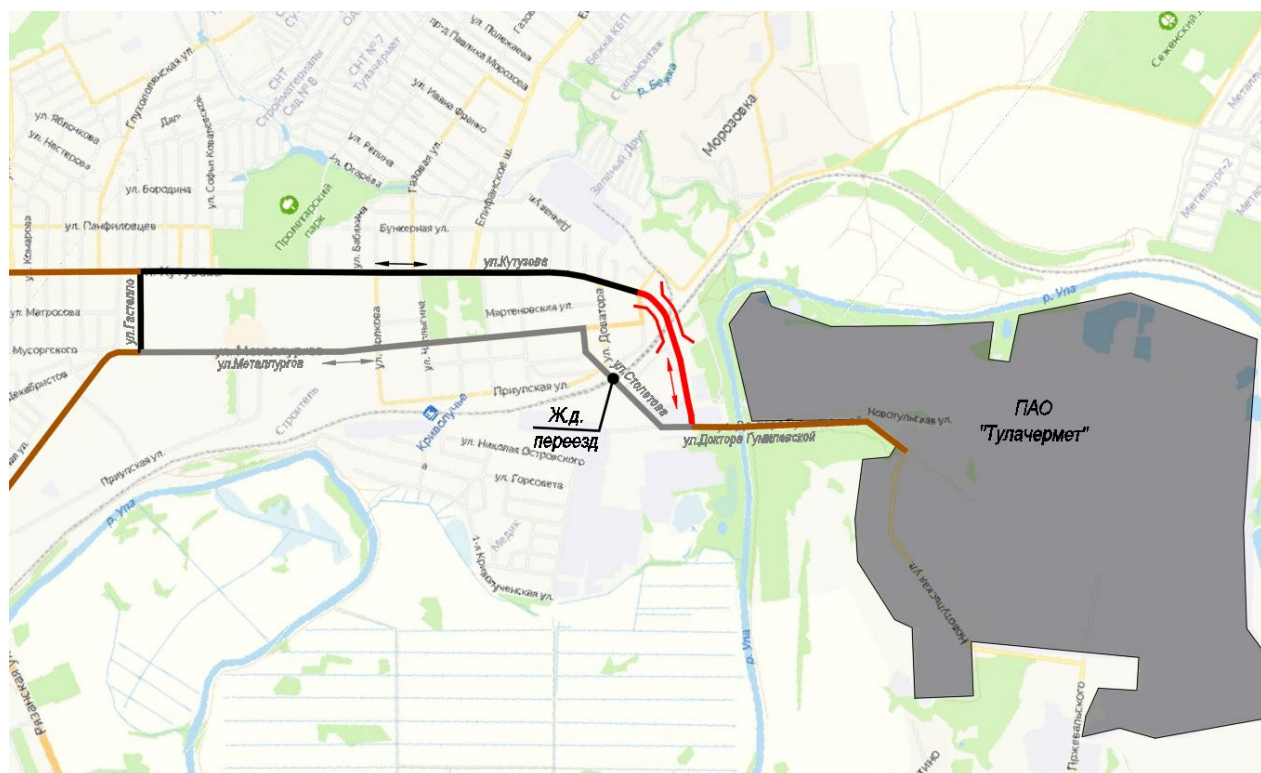
Том I

УТВЕРЖДЕН

постановлением

администрации города Тулы

от _____ № _____



2023



Общество с ограниченной ответственностью
«МОСТДОРПРОЕКТ-ПЛЮС»

Заказчик: Акционерное общество «Тулачермет» (АО «Тулачермет»)

**Строительство магистральной улицы от улицы Кутузова до улицы
Доктора Гумилевской МО г. Тула**

ДОКУМЕНТАЦИЯ ПО ПЛАНИРОВКЕ ТЕРРИТОРИИ

**Проект планировки территории.
Основная часть**

376-ППТ-УЧ

Том I

Генеральный директор

Главный инженер проекта





Б.М. Сорока

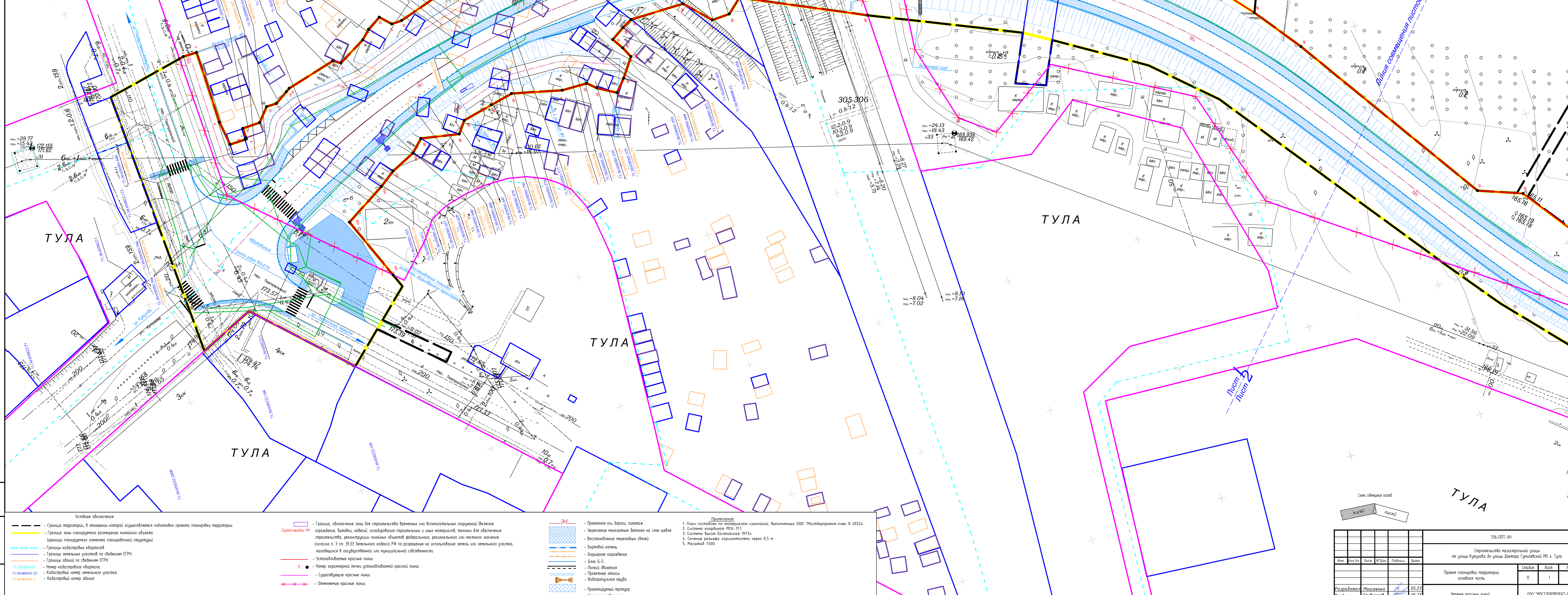
Т.И. Щекина

2023

№ п.п.	Наименование документа Проект планировки территории	Страница
Содержание		
Раздел 1. Графическая часть		
	Чертеж красных линий	4
	Чертеж границ зон планируемого размещения линейных объектов	6
	Чертеж границ зон планируемого размещения линейных объектов, подлежащих реконструкции в связи с изменением их местоположения	8
Раздел 2. Положение о размещении линейных объектов		
	Положение о размещении линейных объектов	10
1	Наименование, основные характеристики (категория, протяженность, проектная мощность, пропускная способность, грузонапряженность, интенсивность движения) и назначение планируемых для размещения линейных объектов, а также линейных объектов, подлежащих реконструкции в связи с изменением их местоположения	12
2	Перечень субъектов Российской Федерации, перечень муниципальных районов, городских округов в составе субъектов Российской Федерации, перечень поселений, населенных пунктов, внутригородских территорий городов федерального значения, на территориях которых устанавливаются зоны планируемого размещения линейных объектов	14
3	Перечень координат характерных точек границ зон планируемого размещения линейных объектов	14
4	Перечень координат характерных точек границ зон планируемого размещения линейных объектов, подлежащих реконструкции в связи с изменением их местоположения	16
5	Предельные параметры разрешенного строительства, реконструкции объектов капитального строительства, входящих в состав линейных объектов в границах зон их планируемого размещения	18
6	Информация о необходимости осуществления мероприятий по защите сохраняемых объектов капитального строительства (здание, строение, сооружение, объекты, строительство которых не завершено), существующих и строящихся на момент подготовки проекта планировки территории, а также объектов капитального строительства, планируемых к строительству в соответствии с ранее утвержденной документацией по планировке территории, от возможного негативного воздействия в связи с размещением линейных объектов	19
7	Информация о необходимости осуществления мероприятий по сохранению объектов культурного наследия от возможного негативного воздействия в связи с размещением линейных объектов	19
8	Информация о необходимости осуществления мероприятий по охране окружающей среды	20
9	Информация о необходимости осуществления мероприятий по защите территории от чрезвычайных ситуаций природного и техногенного характера, в том числе по обеспечению пожарной безопасности и гражданской обороне	20
10	Информация об устанавливаемых красных линиях	21

Взам. инв. №	Подп. и дата							Проект планировки территории		
		Изм.	Кол.уч.	Лист	№ док.	Подпись	Дата			
Инв. № подл.		Разработал		Моисеенко			05.23			
		Проверил		Трубников				05.23	Стадия	Лист
		ГИП		Щекина				05.23		
								СОДЕРЖАНИЕ		
								ООО «Мостдорпроект-плюс»		

№	X	Y
1	742 514.89	208 771.46
2	742 513.28	208 771.08
3	742 508.18	208 771.79
4	742 508.05	208 764.78
5	742 509.87	208 757.54
6	742 509.06	208 753.83
7	742 509.97	208 753.83
8	742 500.53	208 753.84
9	742 500.54	208 750.30
10	742 500.64	208 739.93
11	742 499.79	208 750.93
12	742 489.79	208 744.84
13	742 489.97	208 744.88
14	742 481.14	208 747.88
15	742 479.83	208 748.70
16	742 481.51	208 751.69
17	742 458.87	208 751.73
18	742 448.60	208 757.56
19	742 445.34	208 760.59
20	742 440.64	208 763.83
21	742 440.64	208 759.61
22	742 432.81	208 760.73
23	742 408.27	208 757.11
24	742 405.60	208 765.20
25	742 405.90	208 767.79
26	742 405.71	208 771.02
27	742 398.60	208 767.79
28	742 399.97	208 770.68
29	742 386.74	208 767.27
30	742 386.43	208 765.51
31	742 388.07	208 769.34
32	742 375.45	208 766.90
33	742 352.42	208 763.85
34	742 345.01	208 760.52
35	742 338.72	208 760.92
36	742 331.46	208 768.68
37	742 324.86	208 768.32
38	742 324.79	208 769.31
39	742 313.79	208 769.21
40	742 313.01	208 758.37
41	742 289.97	208 759.86
42	742 289.73	208 757.73
43	742 289.60	208 763.30
44	742 211.03	208 733.99
45	742 186.74	208 750.52
46	742 187.64	208 719.27
47	742 171.44	208 708.92
48	742 149.05	208 719.39
49	742 135.51	208 665.98
50	742 121.07	208 648.89
51	742 075.59	208 578.53
52	742 059.05	208 565.52
53	742 057.76	208 526.75
54	742 059.86	208 513.92
55	742 059.99	208 462.92
56	742 050.33	208 462.30
57	742 033.03	208 469.89
58	742 004.27	208 471.93
59	742 011.56	208 472.70
60	742 000.25	208 390.00
61	742 000.09	208 392.29
62	742 005.74	208 374.98
63	742 005.66	208 386.06
64	742 004.05	208 381.68
65	742 011.66	208 374.29
66	742 023.07	208 373.14
67	742 029.81	208 401.43
68	742 039.31	208 369.92
69	742 004.65	208 360.07
70	742 018.90	208 368.68
71	742 047.71	208 406.94
72	742 050.18	208 409.73
73	742 054.87	208 407.35
74	742 059.48	208 407.60
75	742 077.79	208 419.81
76	742 079.51	208 420.90
77	742 079.76	208 426.90
78	742 010.08	208 450.82
79	742 015.99	208 450.82
80	742 200.09	208 708.81
81	742 312.05	208 729.50
82	742 312.49	208 711.45
83	742 324.05	208 724.77
84	742 325.43	208 719.78
85	742 352.41	208 734.12
86	742 361.11	208 732.26
87	742 361.68	208 729.21
88	742 036.05	208 751.12
89	742 050.68	208 711.45
90	742 361.64	208 714.47
91	742 360.98	208 719.09
92	742 373.10	208 714.62
93	742 373.16	208 716.78
94	742 384.51	208 711.19
95	742 405.60	208 720.79
96	742 410.95	208 720.04
97	742 422.19	208 717.74
98	742 425.48	208 715.21
99	742 439.38	208 714.27
100	742 445.82	208 713.12
101	742 452.90	208 708.60
102	742 458.73	208 703.92
103	742 473.86	208 695.05
104	742 464.58	208 671.66



Условные обозначения
 - Граница территории, в отношении которой осуществляется подготовка проекта планировки территории
 - Граница зоны планируемого размещения линейного объекта (граница планируемого изменения планировочной структуры)
 - Границы кадастровых кварталов
 - Границы земельных участков по сведениям ЕГРН
 - Границы зданий по сведениям ЕГРН
 - Номер кадастрового квартала
 - Кадастровый номер земельного участка
 - Кадастровый номер здания

Специальные зоны
 - Граница, обозначающая зоны для строительства временных или вспомогательных сооружений (включая складские, бытовые, недостроенные производственные и иные объекты), земля для обеспечения строительства, реконструкции линейных объектов федеральной, региональной или местного значения согласно п. 3 ст. 39.33 Земельного кодекса РФ на размещение на этой территории земля или земельного участка, принадлежащего застройщику или муниципалитету
 - Номер контрольной точки установленной красной линии
 - Строительство красные линии
 - Отменяемые красные линии

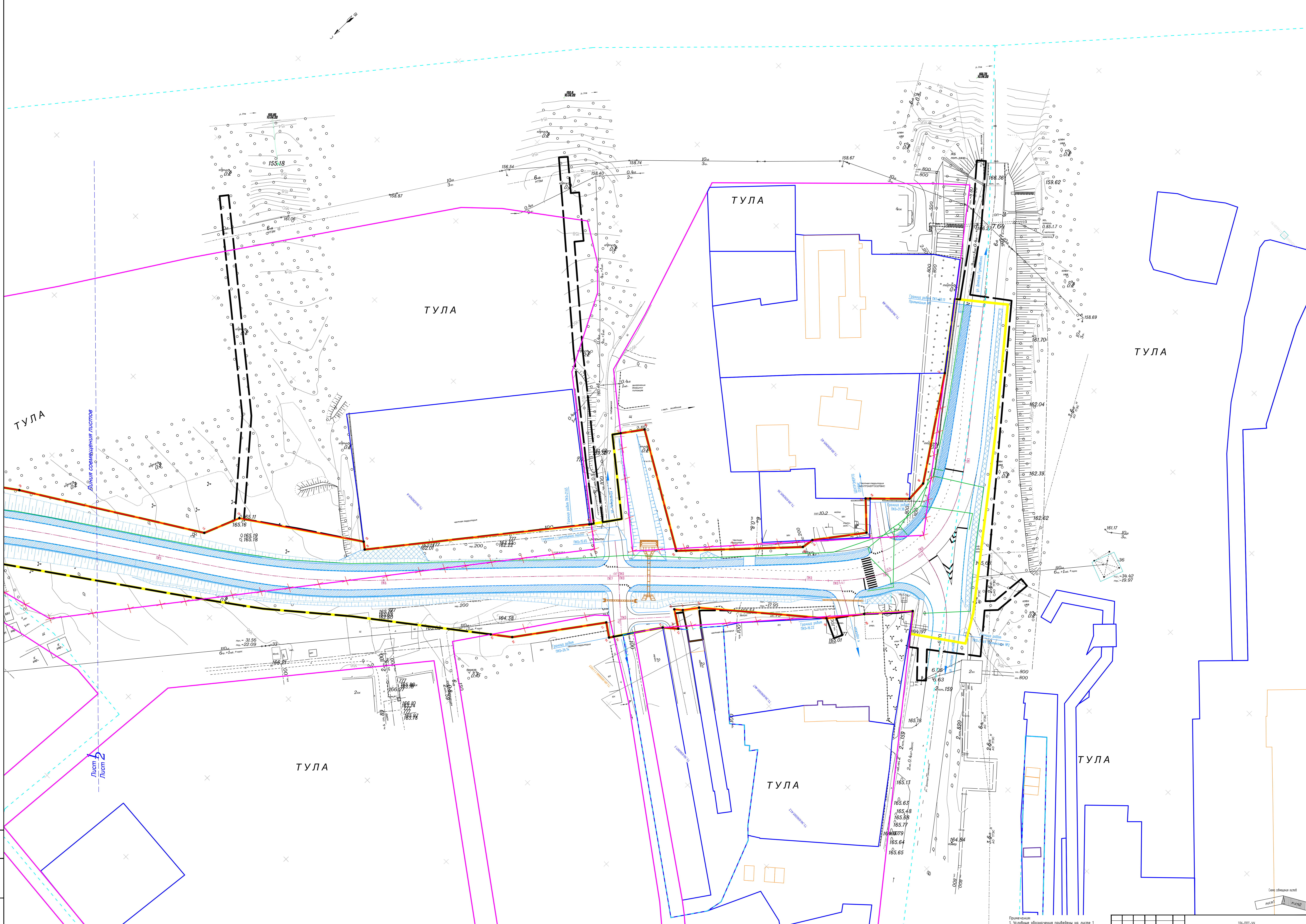
Техническое задание
 - Проектируемые оси дорог, площади
 - Устройство монолитных бетонных на слое щебня
 - Восстановление пешеходных связей
 - Бордюры камня
 - Бюджетное ограждение
 - Вилы 6-5
 - Планка Шпигеля
 - Проектируемые ограды
 - Водоотводящие пути
 - Проектируемый тротуар
 - Наружное освещение

Примечания
 1. План составлен по материалам изъятий, выполненных ООО "ИНСТРУКТОРИИ-ПЛАН" в 2022 г.
 2. Система координат ИСК-71
 3. Система высот Балтийская 1974
 4. Сечение рельефа ориентировано через 0,5 м.
 5. Масштаб 1:500.

Сенс-объединение листов
 Лист 2
 376-ПП-94
 Стратегическая муниципальная программа развития территории города Тулы
 Проект планировки территории
 оидная часть

Имя	Фамилия	Имя	Фамилия	Подпись	Дата
Разработчик	Мушкетер				05.23
Проверщик	Трубицкий				05.23
Лист	Иванова				05.23

Чертеж красной линии
 ООО "ИНСТРУКТОРИИ-ПЛАН"



ТУЛА

ТУЛА

ТУЛА

ТУЛА

ТУЛА

ТУЛА

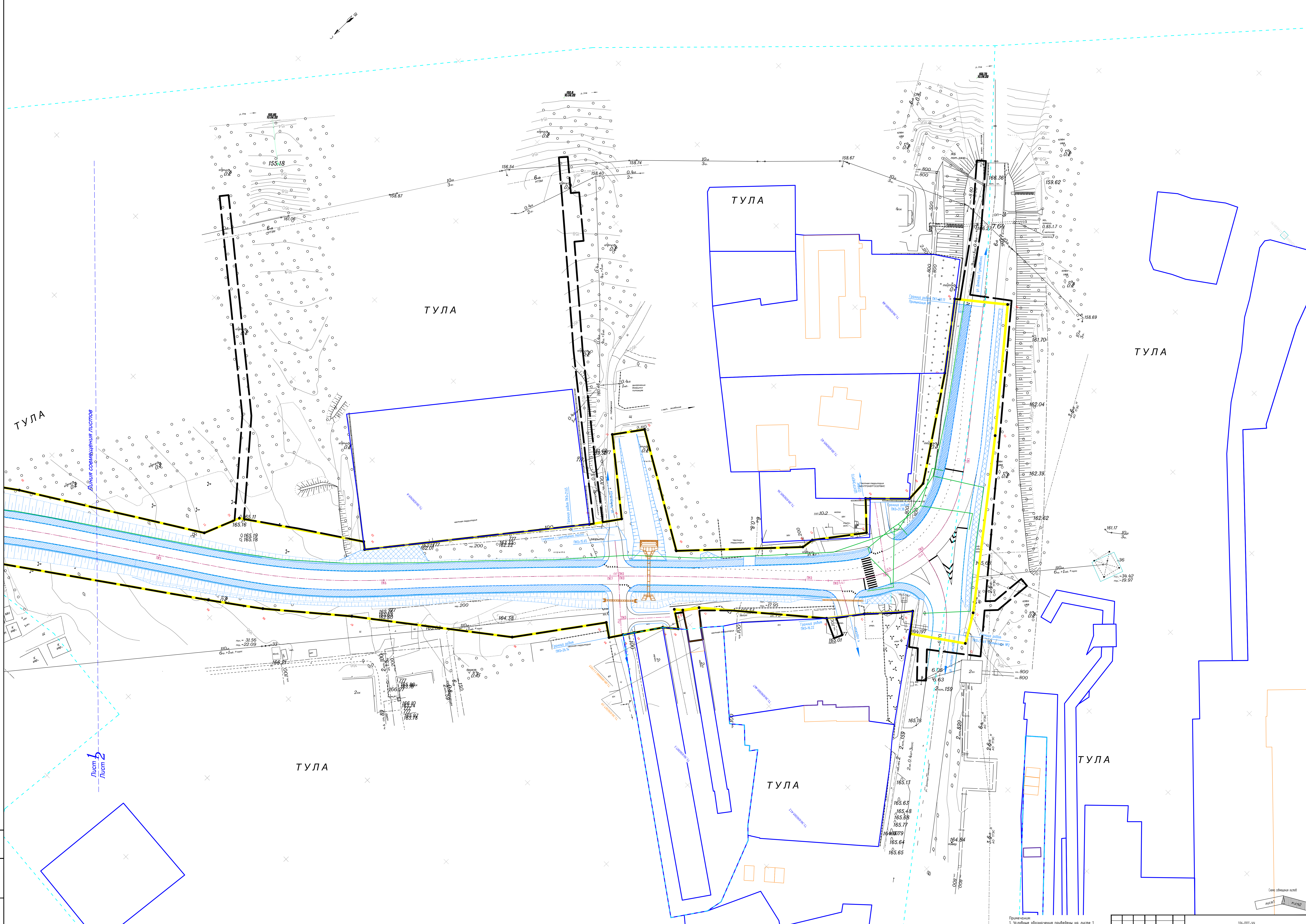
ТУЛА

Лист 1
Лист 2

Лист 1
Лист 2

165.63
165.48
165.68
165.77
165.79
165.64
165.65

Изм.	Корр.	Лист	№ вкл.	Подпись	Дата



ТУЛА

ТУЛА

ТУЛА

ТУЛА

ТУЛА

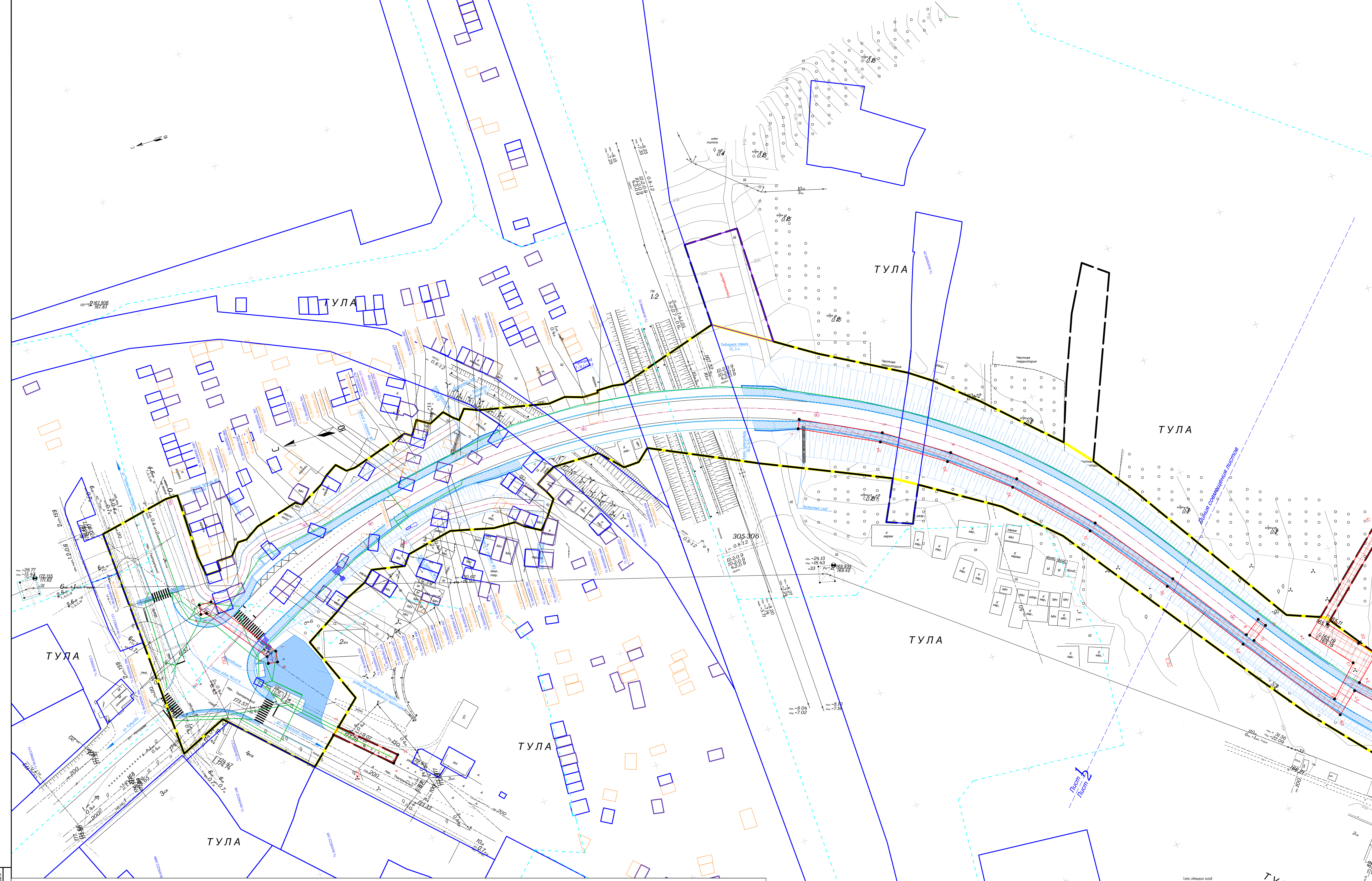
ТУЛА

ТУЛА

Лист 1
Лист 2

Примечания:
1. Заложены обозначения профилей на листе 1

Изм.	Кол.	Лист	№ вкл.	Подпись	Дата



- Условные обозначения**
- Границы территории, в отношении которой осуществляется подготовка проекта планировки территории
 - Границы зон планировочного размещения линейных объектов
 - Границы кадастровых кварталов
 - Границы земельных участков по сведениям ЕГРН
 - Границы зонной по сведениям ЕГРН
 - Границы зонной по сведениям ЕГРН
 - Границы зонной по сведениям ЕГРН
 - Кадастровый номер земельного участка
 - Кадастровый номер здания
 - Границы, обозначенные для строительства, реконструкции или капитального ремонта объектов инженерной инфраструктуры, реконструкции линейных объектов федерального, регионального или местного значения согласно п. 3 ст. 39.33 Земельного кодекса РФ по разрешению на использование земель или земельного участка, находящегося в государственной или муниципальной собственности

- ПСИ**
- Границы, обозначение и номер точки зон планировочного размещения линейных объектов, подлежащих реконструкции в связи с изменением их местоположения
 - Реконструируемые линии связи
 - Линейные объекты связи
 - Реконструируемый водопровод
 - Линейный объект водопровода
 - Реконструируемая канализация
 - Линейный объект канализации
 - Технологические присоединения к ЛЭП
 - Линейный объект ЛЭП

- ДР**
- Проекты озеленения
 - Укрепление минимальным бетоном на слое щебня
 - Восстановление пешеходных связей
 - Бортовой камень
 - Бортовое ограждение
 - Блок Б-5
 - Панель Шлангана
 - Проектные стелы
 - Водоразлучающая труба
 - Проектный пропуск
 - Нужное обозначение

Примечания

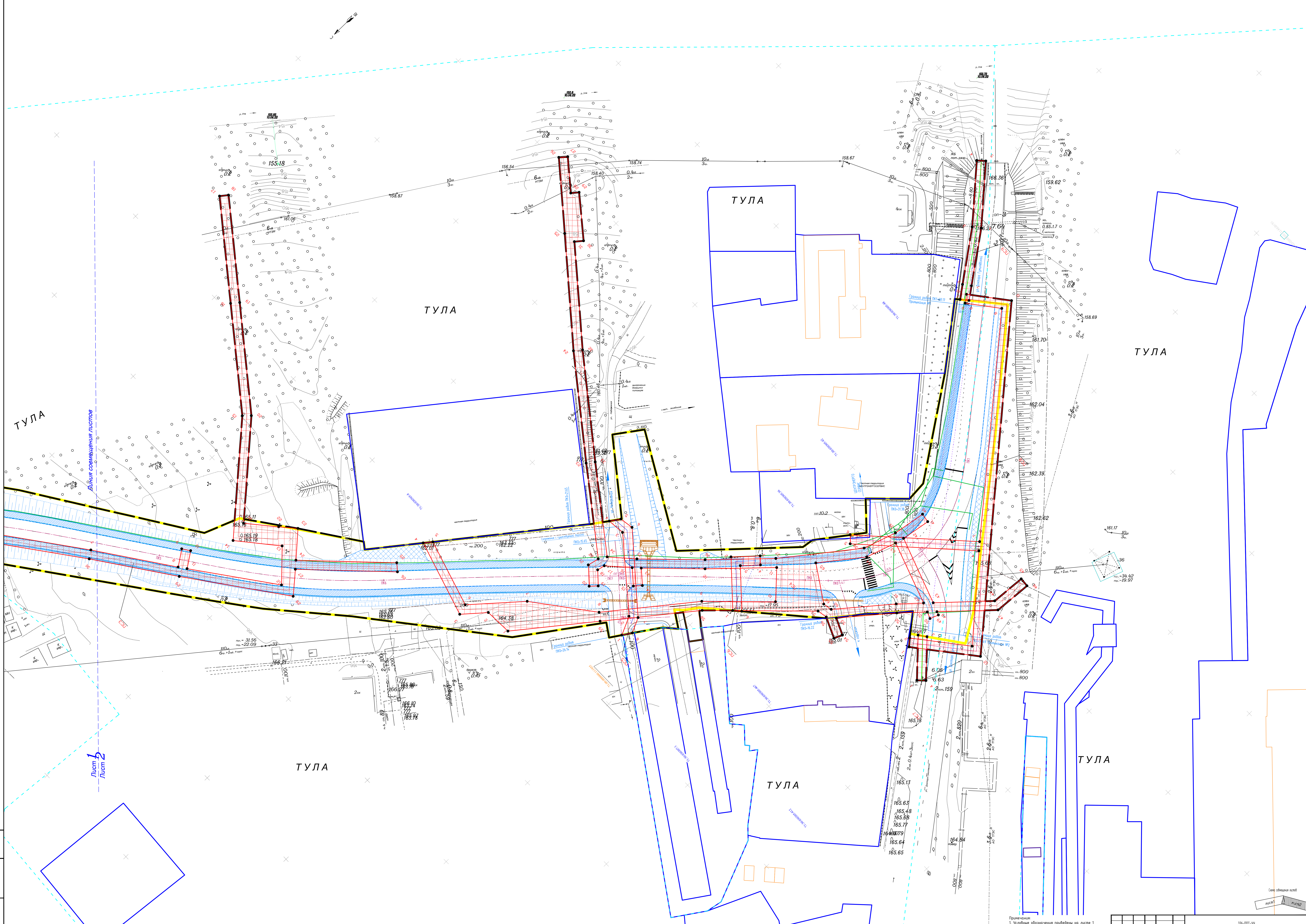
- План составлен на территории изъятых, выполненных ООО "Историко-ресторан-парк" в 2022 г.
- Система координат МСК-711
- Система высот Балтийская 1971г.
- Сечение рельефа горизонтально через 0,5 м.
- Масштаб 1:500

Имя	Фамилия	Лист	№Лист	Подпись	Дата
Разработчик	Моисеев	05.23			
Проверил	Трубицкий	05.23			
ДР	Шенкина	05.23			

376-ППТ-94
Спроектированы инженерный участок от улицы Кургуева до улицы Доктора Гринштейна МО г. Тула
Проект планировки территории ооо «Историко-ресторан-парк»

Чертеж границ зон планировочного размещения линейных объектов, подлежащих реконструкции в связи с изменением их местоположения

ООО "ИСТОРИКО-РЕСТОРАН-ПАРК"



ТУЛА

ТУЛА

ТУЛА

ТУЛА

ТУЛА

ТУЛА

ТУЛА

Лист 1
Лист 2

Примечания:
1. Заложены обозначения профилей на листе 1

Изм.	Кол.	Лист	№ вкл.	Подпись	Дата

Положение о размещении линейных объектов

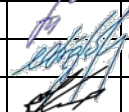
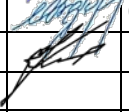
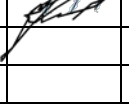
Проект планировки территории для размещения линейного объекта «Строительство магистральной улицы от улицы Кутузова до улицы Доктора Гумилевской МО г. Тула» разработан в соответствии с договором № 62376 от 16.03.2022г. на выполнение проектных работ, заключенным с Акционерное общество «Тулачермет» (АО «Тулачермет»).

Проект планировки разработан в соответствии с законодательной, нормативно-правовой, нормативно-технической документацией Российской Федерации и Тульской области в сфере градостроительства, исходной информацией, техническими условиями, требованиями, выданными органами государственного надзора и заинтересованными организациями.

Законодательная, нормативно - правовая и научно - проектная документация, используемая для разработки документации по планировке территории:

1. Градостроительный кодекс Российской Федерации от 29.12.2004 N 190-ФЗ;
2. Земельный кодекс Российской Федерации от 25.10.2001 N 136-ФЗ;
3. Лесной кодекс Российской Федерации от 04.12.2006 N 200-ФЗ;
4. Водный кодекс Российской Федерации от 03.06.2006 N 74-ФЗ;
5. Федеральный закон от 25.10.2001 N 137-ФЗ "О введении в действие Земельного кодекса Российской Федерации";
6. Федеральный закон от 10.01.2002 N 7-ФЗ "Об охране окружающей среды";
7. Федеральный закон от 24.07.2007 N 221-ФЗ "О государственном кадастре недвижимости";
8. Федеральный закон от 18.06.2001 N 78-ФЗ "О землеустройстве";
9. Федеральный закон от 21.12.2004 N 172-ФЗ "О переводе земель и земельных участков из одной категории в другую";
10. Федеральный закон от 23.11.1995 N 174-ФЗ "Об экологической экспертизе";
11. Федеральный закон от 08.11.2007 N 257-ФЗ "Об автомобильных дорогах и о дорожной деятельности в Российской Федерации и о внесении изменений в отдельные законодательные акты Российской Федерации";
12. Федеральный закон от 31.07.2020 N 254-ФЗ "Об особенностях регулирования отдельных отношений в целях модернизации и расширения магистральной инфраструктуры и о внесении изменений в отдельные законодательные акты Российской Федерации";

Инд. № подл.	Подп. и дата	Взам. инв. №			

Проект планировки территории								
Изм.	Кол.уч	Лист	№ док	Подпись	Дата	Стадия	Лист	Листов
Разработал		Моисеенко			05.23	Положение о размещении линейного объекта «Строительство магистральной улицы от улицы Кутузова до улицы Доктора Гумилевской МО г. Тула»	1	13
Проверил		Трубников			05.23			
ГИП		Щекина			05.23			
						ООО «Мостдорпроект-плюс»		

13. Федеральный закон от 03.08.2018 N 341-ФЗ "О внесении изменений в Земельный кодекс Российской Федерации и отдельные законодательные акты Российской Федерации в части упрощения размещения линейных объектов";

14. Федеральный закон от 13.07.2015 N 218-ФЗ «О государственной регистрации недвижимости»;

15. Постановление Правительства Российской Федерации от 02.09.2009 N 717 "О нормах отвода земель для размещения автомобильных дорог и (или) объектов дорожного сервиса";

16. Постановление Правительства Российской Федерации от 12.05.2017 N 564 "Об утверждении положения о составе и содержании документации по планировке территории, предусматривающей размещение одного или нескольких линейных объектов";

17. Приказ Росреестра от 10.11.2020 N П/0412 "Об утверждении классификатора видов разрешенного использования земельных участков";

18. Приказ Росреестра от 14.12.2021 N П/0592 "Об утверждении формы и состава сведений межевого плана, требований к его подготовке.

19. Схема территориального планирования Тульской области, утвержденная постановлением Правительства Тульской области от 04.04.2012г №126 (в редакции постановления Правительства Тульской области от 17.02.2023 №77).

20. Генеральный план муниципального образования город Тула, утвержденный решением Тульской городской Думы от 23.12.2016 №33/838 (в редакции решения Тульской городской Думы от 26.10.2022 №41/887).

21. Нормативы градостроительного проектирования муниципального образования город Тула, утвержденные постановлением администрации города Тулы от 11.05.2021 № 925.

Проект планировки территории выполнен на основании утвержденной схемы территориального планирования Тульской области, на которой данный линейный объект не предусмотрен. Проектируемый линейный объект «Строительство магистральной улицы от улицы Кутузова до улицы Доктора Гумилевской МО г. Тула» предусмотрен на генеральном плане муниципального образования город Тула.

Однако согласно п. 1 ст. 3 Федерального закона от 31.07.2020 N 254-ФЗ "Об особенностях регулирования отдельных отношений в целях модернизации и расширения магистральной инфраструктуры и о внесении изменений в отдельные законодательные акты Российской Федерации" отсутствие в утвержденных документах территориального планирования сведений о размещении объектов инфраструктуры не является препятствием для подготовки и утверждения документации по планировке территории таких объектов инфраструктуры.

Изм.	Кол.уч.	Лист	№ док.	Подпись	Дата

Изм.	Кол.уч.	Лист	№ док.	Подпись	Дата	Проект планировки территории	Лист
							2

Согласно п. 4а постановления Правительства РФ от 02.04.2022 N 575 "Об особенностях подготовки, согласования, утверждения, продления сроков действия документации по планировке территории, градостроительных планов земельных участков, выдачи разрешений на строительство объектов капитального строительства, разрешений на ввод в эксплуатацию" в период со дня его вступления в силу до 1 января 2023 в целях подготовки документации по планировке территории и внесения изменений в такую документацию принятие решения о подготовке документации по планировке территории и решения о подготовке изменений в документацию по планировке территории (если принятие такого решения предусмотрено соответствующими нормативными правовыми актами Российской Федерации, законами субъектов Российской Федерации, нормативными правовыми актами органов местного самоуправления) не требуется. Таким образом решение о подготовке документации по планировке территории не включено в приложение к разделу 4 «Материалы по обоснованию проекта планировки территории. Пояснительная записка».

Согласно п. 10-14 постановления Правительства РФ от 12.05.2017 N 564 "Об утверждении Положения о составе и содержании документации по планировке территории, предусматривающей размещение одного или нескольких линейных объектов" Раздел 1 "Проект планировки территории. Графическая часть" включает в себя чертеж красных линий, чертеж границ зон планируемого размещения линейных объектов, чертеж границ зон планируемого размещения линейных объектов, подлежащих реконструкции в связи с изменением их местоположения.

На чертеже границ зон планируемого размещения линейных объектов границы зон планируемого размещения объектов капитального строительства, проектируемых в составе линейных объектов не отображены вследствие отсутствия вышеуказанных объектов капитального строительства. Соответственно в Положении о размещении линейных объектов отсутствуют предельные параметры разрешенного строительства, реконструкции объектов капитального строительства, входящих в состав линейных объектов в границах зон их планируемого размещения.

Перечень координат характерных точек устанавливаемых красных линий, являющийся неотъемлемым приложением к чертежу красных линий, сведен в таблицу 5.

1. Наименование, основные характеристики (категория, протяженность, проектная мощность, пропускная способность, грузонапряженность, интенсивность движения) и назначение планируемых для размещения линейных объектов, а также линейных объектов, подлежащих реконструкции в связи с

Изм.	Кол.уч.	Лист	№ док.	Подпись	Дата	Взам. инв. №	Подп. и дата	Инав. № подп.	Лист	3

изменением их местоположения

Параметры линейного объекта «Строительство магистральной улицы от улицы Кутузова до улицы Доктора Гумилевской МО г. Тула» запроектированы в соответствии с техническим заданием на разработку проектной и рабочей документации.

Для размещения линейного объекта «Строительство магистральной улицы от улицы Кутузова до улицы Доктора Гумилевской МО г. Тула» требуется переустройство инженерных коммуникаций.

Основные технико-экономические показатели линейного объекта приведены в таблице 1.

Таблица 1

Наименование показателя	Значение показателя
Вид работ	строительство
Категория автомобильной дороги	магистральная улица общегородского значения регулируемого движения 2-го класса
Протяжённость, км	0,78629
Расчётная скорость движения, км/час	80
Число полос движения	2
Ширина полосы движения, м	3,75
Ширина обочины	3,50
Ширина тротуара	3,00
Ширина земляного полотна, м	14,5
Наименьший радиус кривых в плане, м	280
Максимальный продольный уклон, ‰	43,69
Минимальный радиус выпуклой вертикальной кривой, м	3900
Минимальный радиус вогнутой вертикальной кривой, м	1000
Поперечный уклон проезжей части, ‰	20
Поперечный уклон обочины, ‰	40
Поперечный уклон тротуара, ‰	15
Малые искусственные сооружения, шт.	2
Искусственные сооружения (мост): - длина моста, м - схема сооружения - габарит	102,91 2*50,00 м Г10,2+2x3,00
Тип дорожной одежды	капитальный
Вид покрытия проезжей части	асфальтобетон
Расчётная нагрузка для дорожной одежды	А11,5
Расчётная нагрузка для мостового сооружения	А14, Н14
Примыкания в одном уровне, шт.	6
Проектная мощность	12005 авт./сут.
Пропускная способность	2 063 авт./час

Взам. инв. №	
Подп. и дата	
Инв. № подл.	

Изм.	Кол.уч.	Лист	№ док.	Подпись	Дата	Проект планировки территории	Лист
							4

Грузонапряжённость	3814тыс. тонно-километров
Интенсивность движения	12005 авт./сут.
Срок строительства	10 месяцев

Проектными решениями также предусмотрено строительство временных или вспомогательных сооружений (включая ограждения, бытовки, навесы), складирование строительных и иных материалов, техники для обеспечения строительства линейных объектов регионального значения согласно ст. 39.33 Земельного кодекса РФ от 25.10.2001г №136-ФЗ без предоставления земельных участков и установления сервитута, публичного сервитута по разрешению на использование земель или земельного участка, находящихся в государственной или муниципальной собственности (в графической части документации по планировке территории зона строительства имеет обозначение – Стройплощадка №1). Перечень координат характерных точек границ Стройплощадки приведен в таблице 2.

Таблица 2

№ точки	Координаты, м	
	X	Y
Стройплощадка №1 (площадь 992 кв. м.)		
1	742 269.97	268 770.96
2	742 270.48	268 806.79

3	742 247.19	268 806.57
4	742 247.20	268 756.09
1	742 269.97	268 770.96

2. Перечень субъектов Российской Федерации, перечень муниципальных районов, городских округов в составе субъектов Российской Федерации, перечень поселений, населенных пунктов, внутригородских территорий городов федерального значения, на территориях которых устанавливаются зоны планируемого размещения линейных объектов

Зона планируемого размещения линейного объекта устанавливается на территории:

- субъектов Российской Федерации: Тульская область;
- городских округов в составе субъектов РФ: -
- муниципальных районов: -
- поселений (муниципальных образований): -
- населенных пунктов: г. Тула
- внутригородских территорий городов федерального значения: -.

3. Перечень координат характерных точек границ зон планируемого размещения линейных объектов

Взам. инв. №
Подп. и дата
Инв. № подл.

Изм.	Кол.уч.	Лист	№ док.	Подпись	Дата	Проект планировки территории	Лист
							5

Таблица 3

№ точки	Координаты, м	
	X	Y
1	742 539,17	268 666,49
2	742 541,05	268 716,76
3	742 542,48	268 748,06
4	742 543,28	268 765,79
5	742 513,28	268 771,78
383	742 508,18	268 771,79
384	742 508,03	268 744,78
6	742 506,87	268 735,74
7	742 501,06	268 735,83
8	742 500,97	268 735,83
9	742 500,53	268 735,84
10	742 500,54	268 736,30
11	742 500,64	268 739,93
12	742 494,04	268 740,09
13	742 489,79	268 744,84
14	742 485,97	268 744,88
15	742 481,14	268 747,88
16	742 479,83	268 748,70
17	742 461,51	268 753,40
18	742 458,87	268 751,73
19	742 448,60	268 757,36
20	742 445,34	268 760,39
21	742 440,25	268 763,43
22	742 436,64	268 759,63
23	742 432,81	268 759,71
24	742 408,27	268 767,11
25	742 405,60	268 765,20
26	742 403,80	268 767,79
27	742 401,71	268 771,02
28	742 396,63	268 767,73
29	742 389,97	268 770,68
30	742 386,74	268 767,27
31	742 384,43	268 765,35
32	742 381,07	268 769,34
33	742 375,43	268 766,90
34	742 352,42	268 761,85
35	742 345,93	268 760,29
36	742 338,72	268 760,92
37	742 331,46	268 758,48
38	742 324,86	268 758,32

39	742 324,79	268 759,31
40	742 317,79	268 759,21
41	742 313,01	268 758,37
42	742 269,97	268 770,96
43	742 230,69	268 745,30
44	742 211,03	268 733,99
45	742 196,73	268 725,77
46	742 187,64	268 719,27
47	742 171,44	268 704,92
48	742 143,05	268 677,39
49	742 133,51	268 665,98
50	742 121,07	268 648,89
51	742 075,59	268 578,53
52	742 059,95	268 572,36
53	742 027,76	268 526,75
54	742 029,86	268 523,91
55	741 950,99	268 462,82
56	741 939,06	268 454,61
57	741 916,05	268 484,21
58	741 904,27	268 475,93
59	741 931,56	268 427,70
60	741 890,25	268 390,00
61	741 885,09	268 389,29
62	741 865,74	268 374,98
63	741 855,46	268 386,06
64	741 854,05	268 384,68
65	741 841,66	268 372,50
66	741 832,67	268 373,14
67	741 791,81	268 401,43
68	741 765,86	268 421,94
69	741 750,84	268 403,88
70	741 795,10	268 366,15
71	741 856,54	268 316,80
72	741 868,40	268 309,46
73	741 882,91	268 329,52
74	741 875,17	268 335,92
75	741 891,41	268 349,92
76	741 904,65	268 360,07
77	741 941,80	268 402,68
78	741 947,71	268 406,94
79	741 950,18	268 409,73
80	741 954,87	268 402,35

Инва. № подл.	Подп. и дата	Взам. инв. №

Изм.	Кол.уч.	Лист	№ док.	Подпись	Дата
------	---------	------	--------	---------	------

Проект планировки территории

Лист

6

81	741 959,44	268 407,60
82	741 970,06	268 414,74
83	741 974,21	268 417,54
84	741 979,51	268 420,90
85	741 975,76	268 426,52
86	742 010,08	268 450,82
87	742 054,48	268 506,69
88	742 080,36	268 536,48
89	742 094,98	268 555,97
90	742 155,60	268 639,68
91	742 176,51	268 659,53
92	742 207,34	268 679,31
93	742 216,78	268 685,19
94	742 231,87	268 692,02
95	742 269,08	268 708,83
96	742 312,03	268 729,50
97	742 317,40	268 724,93
98	742 324,03	268 724,77
99	742 332,43	268 733,79
100	742 352,41	268 734,12
101	742 356,11	268 732,26

102	742 361,08	268 729,21
103	742 358,55	268 725,12
104	742 356,68	268 721,15
105	742 361,64	268 714,47
106	742 365,58	268 710,09
107	742 372,10	268 714,02
108	742 375,16	268 716,78
109	742 384,51	268 717,19
110	742 402,60	268 721,75
111	742 410,93	268 720,04
112	742 422,19	268 717,74
113	742 425,48	268 713,53
114	742 439,38	268 716,27
115	742 443,82	268 712,12
116	742 452,90	268 708,00
117	742 458,73	268 703,92
118	742 473,86	268 695,05
119	742 462,60	268 666,67
120	742 488,08	268 644,02
121	742 519,10	268 675,31
1	742 539,17	268 666,49

4. Перечень координат характерных точек границ зон планируемого размещения линейных объектов, подлежащих реконструкции в связи с изменением их местоположения

В зоне планируемого размещения линейного объекта проектом планировки предусмотрено переустройство инженерных коммуникаций.

Перечень координат характерных точек границы зоны планируемого размещения линейных объектов (линии связи, водопровода, канализации, лэп) подлежащих реконструкции в связи с изменением их местоположения сведен в таблицу 4.

Таблица 4

№ точки	Координаты, м	
	X	Y
ПС1 (площадь 182 кв. м.)		
1	742 493.41	268 691.92
2	742 492.97	268 694.85
3	742 511.79	268 720.19
4	742 514.22	268 720.54
5	742 513.64	268 724.50
6	742 508.45	268 724.26

7	742 488.77	268 695.91
8	742 489.45	268 691.33
1	742 493.41	268 691.92
ПС2 (площадь 112 кв. м.)		
1	742 476.31	268 654.48
2	742 473.31	268 657.15
3	742 453.00	268 638.16
4	742 455.73	268 635.24
1	742 476.31	268 654.48

Изм.	Кол.уч.	Лист	№ док.	Подпись	Дата
------	---------	------	--------	---------	------

ПС3 (площадь 2192 кв. м.)		
1	742 248.60	268 717.52
2	742 246.97	268 721.18
3	742 215.08	268 704.95
4	742 190.10	268 688.01
5	742 166.79	268 668.82
6	742 140.86	268 640.69
7	742 116.77	268 607.98
8	742 094.37	268 575.71
9	742 087.63	268 580.38
10	742 085.41	268 577.05
11	742 092.04	268 572.46
12	742 067.15	268 538.26
13	742 054.94	268 550.43
14	742 068.81	268 567.23
15	742 027.55	268 603.92
16	741 996.69	268 643.13
17	741 967.23	268 680.55
18	741 964.07	268 678.11
19	741 993.54	268 640.66
20	742 024.63	268 601.17
21	742 060.19	268 569.47
22	742 050.18	268 557.58
23	742 044.53	268 551.10
24	742 054.95	268 541.65
25	742 023.81	268 509.89
26	742 026.36	268 506.76
27	742 057.94	268 538.98
28	742 066.91	268 531.12
29	742 096.92	268 572.37
30	742 120.03	268 605.66
31	742 143.95	268 638.14
32	742 169.55	268 665.90
33	742 192.50	268 684.80
34	742 217.11	268 701.49
1	742 248.60	268 717.52
ПС4 (площадь 3328 кв. м.)		
1	742 009.57	268 454.06
2	742 010.07	268 465.89
3	742 019.64	268 474.18
4	742 009.33	268 508.01
5	742 005.95	268 505.39
6	742 015.05	268 475.50
7	741 994.34	268 457.56
8	741 974.86	268 431.97

9	741 938.97	268 403.87
10	741 915.77	268 381.06
11	741 904.84	268 391.52
12	741 927.96	268 413.17
13	741 947.95	268 433.03
14	741 952.93	268 427.17
15	741 955.98	268 429.75
16	741 950.73	268 435.94
17	741 958.99	268 445.11
18	741 962.33	268 445.86
19	741 967.06	268 440.59
20	741 970.04	268 443.25
21	741 963.75	268 450.27
22	741 958.75	268 449.16
23	741 933.11	268 483.21
24	741 902.63	268 522.67
25	741 869.31	268 562.61
26	741 847.81	268 588.48
27	741 844.80	268 585.91
28	741 854.98	268 573.50
29	741 852.11	268 571.18
30	741 865.62	268 554.45
31	741 868.77	268 557.01
32	741 899.51	268 520.17
33	741 929.93	268 480.78
34	741 955.34	268 447.04
35	741 946.53	268 437.26
36	741 925.18	268 416.05
37	741 902.34	268 394.66
38	741 871.18	268 370.80
39	741 856.56	268 366.00
40	741 842.24	268 363.59
41	741 842.90	268 359.65
42	741 855.71	268 361.80
43	741 866.10	268 332.26
44	741 846.06	268 313.95
45	741 830.88	268 312.80
46	741 831.19	268 308.81
47	741 847.74	268 310.07
48	741 867.66	268 328.26
49	741 868.23	268 326.81
50	741 871.96	268 328.26
51	741 870.82	268 331.16
52	741 880.76	268 340.23
53	741 901.51	268 357.25

Инв. № подл.	Подп. и дата	Взам. инв. №					

Изм.	Кол.уч.	Лист	№ док.	Подпись	Дата

Проект планировки территории

Лист

8

6. Информация о необходимости осуществления мероприятий по защите сохраняемых объектов капитального строительства (здание, строение, сооружение, объекты, строительство которых не завершено), существующих и строящихся на момент подготовки проекта планировки территории, а также объектов капитального строительства, планируемых к строительству в соответствии с ранее утвержденной документацией по планировке территории, от возможного негативного воздействия в связи с размещением линейных объектов

В зоне планируемого размещения линейного объекта отсутствуют сохраняемые объекты капитального строительства (здание, строение, сооружение, объект, строительство которого не завершено), как существующие, так и строящиеся на момент подготовки проектной документации, а также строительство объектов капитального строительства в соответствии с ранее утвержденной документацией по планировке территории. Таким образом нет необходимости осуществления мероприятий по защите вышеуказанных объектов капитального строительства от возможного негативного воздействия в связи с размещением линейного объекта и данный раздел проектной документации не разрабатывается.

7. Информация о необходимости осуществления мероприятий по сохранению объектов культурного наследия от возможного негативного воздействия в связи с размещением линейных объектов

В соответствии с письмом Министерства культуры РФ (Минкультуры России) №6215-12-02 от 26.04.2022г объекты культурного наследия, включенные в перечень отдельных объектов культурного наследия федерального значения, полномочия по государственной охране которых осуществляются Минкультуры России, утвержденному распоряжением Правительства РФ от 01.06.20009 №759-р, на участке проведения строительных работ отсутствуют.

В соответствии с письмом Инспекции Тульской области по государственной охране объектов культурного наследия №47-12/1170 от 06.05.2022г на участке реализации проектных решений отсутствуют объекты культурного наследия, включенные в Единый государственный реестр объектов культурного наследия народов Российской Федерации.

Испрашиваемый земельный участок расположен вне зон охраны, защитных зон объектов культурного наследия.

На основании Федерального закона от 25 июня 2002 года №73-ФЗ «Об объектах культурного наследия народов Российской Федерации» были выполнены научно-исследовательские археологические работы, которые выявили отсутствие объектов археологического наследия либо объектов, обладающих признаками объекта

Изм.	Кол.уч.	Лист	№ док.	Подпись	Дата

Изм.	Кол.уч.	Лист	№ док.	Подпись	Дата	Проект планировки территории	Лист
							10

археологического наследия на испрашиваемом участке. Акт государственной историко-культурной экспертизы от 02.05.2023г согласован письмом Инспекцией Тульской области по государственной охране объектов культурного наследия № АИКЭ-20230503-12677474891-3 от 22.05.2023г.

8. Информация о необходимости осуществления мероприятий по охране окружающей среды

В соответствии с письмом Главного управления МЧС России по Тульской области №ИВ-145-2901 от 21.04.2022г в районе проектируемого объекта потенциально опасные объекты отсутствуют.

В соответствии с письмом Минприроды России №15-61/10321-ОГ от 02.08.2022г в районе производства работ особо охраняемые природные территории федерального значения и их охранные зоны отсутствуют.

В соответствии с письмом Министерства природных ресурсов и экологии Тульской области №24-15/3818 от 28.04.2022г и письмом ГУ Тульской области «Природа» №157 от 25.04.2022г в районе производства работ особо охраняемые природные территории регионального значения, их охранные зоны, акватории водно-болотных угодий и ключевые орнитологические территории отсутствуют.

В соответствии с письмом Федерального агентства по недропользованию №СА-04-30/13453 от 02.10.2017г в границах населенного пункта под участком проектирования получение заключения об отсутствии полезных ископаемых не требуется.

В соответствии с письмом Комитета ветеринарии Тульской области №35-15/1029 от 22.04.2022г на проектируемом объекте и в 1000 метровой зоне от него скотомогильники, биотермические ямы Беккари и санитарно-защитные зоны таких объектов, места захоронения трупов животных, павших от сибирской язвы, отсутствуют.

В соответствии с письмом администрации г. Тулы №5865-К/3 от 16.05.2022г особо охраняемые природные территории местного значения, кладбища, здания и сооружения похоронного значения, источники водоснабжения на проектируемом объекте отсутствуют.

Проектные решения, используемые при размещении линейного объекта, ориентированы на минимальное вмешательство в сложившийся природно-территориальный комплекс.

Таким образом необходимость осуществления мероприятий по охране окружающей среды в связи с размещением линейного объекта отсутствует.

9. Информация о необходимости осуществления мероприятий по защите территории от чрезвычайных ситуаций природного и техногенного характера, в

Изм. № подл.	Подп. и дата	Взам. инв. №
--------------	--------------	--------------

							Проект планировки территории	Лист
								11
Изм.	Кол.уч.	Лист	№ док.	Подпись	Дата			

том числе по обеспечению пожарной безопасности и гражданской обороне

В соответствии с письмом Главного управления МЧС России по Тульской области №ИВ-145-2901 от 21.04.2022г в районе проектируемого объекта потенциально опасные объекты отсутствуют.

В соответствии с письмом Главного управления МЧС России по Тульской области №ИВ-145-2901 от 21.04.2022г проектируемый объект находится на расстоянии 1 км от 6 пожарно-спасательной части 1 пожарно-спасательного отряда ФПС ГПС Главного управления МЧС России по Тульской области, расположенной по адресу: г. Тула, ул. Доктора Гумилевской, д.3. Ежедневно на суточном дежурстве по штатному расписанию 6 человек личного состава и 1 единица техники.

Место расположения пожарного депо 6 пожарно-спасательной части и его удаленность от проектируемого объекта сможет обеспечить регламентированное ст. 76 Федерального закона Российской Федерации от 22.07.2008 № 113-ФЗ «Технический регламент о требованиях пожарной безопасности» время прибытия отделения на автоцистерне.

Таким образом необходимость осуществления мероприятий по защите территории от чрезвычайных ситуаций природного и техногенного характера, в том числе по обеспечению пожарной безопасности и гражданской обороне в связи с размещением линейного объекта отсутствует.

10. Информация об устанавливаемых красных линиях

Таблица 5

№ точки	Координаты, м		16	742 461.51	268 753.40
	X	Y			
1	742 514.89	268 771.46	17	742 458.87	268 751.73
2	742 513.28	268 771.78	18	742 448.60	268 757.36
3	742 508.18	268 771.79	19	742 445.34	268 760.39
4	742 508.03	268 744.78	20	742 440.25	268 763.43
5	742 506.87	268 735.74	21	742 436.64	268 759.63
6	742 501.06	268 735.83	22	742 432.81	268 759.71
7	742 500.97	268 735.83	23	742 408.27	268 767.11
8	742 500.53	268 735.84	24	742 405.60	268 765.20
9	742 500.54	268 736.30	25	742 403.80	268 767.79
10	742 500.64	268 739.93	26	742 401.71	268 771.02
11	742 494.04	268 740.09	27	742 396.63	268 767.73
12	742 489.79	268 744.84	28	742 389.97	268 770.68
13	742 485.97	268 744.88	29	742 386.74	268 767.27
14	742 481.14	268 747.88	30	742 384.43	268 765.35
15	742 479.83	268 748.70	31	742 381.07	268 769.34
			32	742 375.43	268 766.90

Ив. № подл.	Подп. и дата	Взам. инв. №

Изм.	Кол.уч.	Лист	№ док.	Подпись	Дата	Проект планировки территории	Лист
							12

33	742 352.42	268 761.85
34	742 345.93	268 760.29
35	742 338.72	268 760.92
36	742 331.46	268 758.48
37	742 324.86	268 758.32
38	742 324.79	268 759.31
39	742 317.79	268 759.21
40	742 313.01	268 758.37
41	742 269.97	268 770.96
42	742 249.75	268 757.75
43	742 230.69	268 745.30
44	742 211.03	268 733.99
45	742 196.73	268 725.77
46	742 187.64	268 719.27
47	742 171.44	268 704.92
48	742 143.05	268 677.39
49	742 133.51	268 665.98
50	742 121.07	268 648.89
51	742 075.59	268 578.53
52	742 059.95	268 572.36
53	742 027.76	268 526.75
54	742 029.86	268 523.91
55	741 950.99	268 462.82
56	741 950.23	268 462.30
57	741 913.03	268 482.09
58	741 904.27	268 475.93
59	741 931.56	268 427.70
60	741 890.25	268 390.00
61	741 885.09	268 389.29
62	741 865.74	268 374.98
63	741 855.46	268 386.06
64	741 854.05	268 384.68
65	741 841.66	268 372.50
66	741 832.67	268 373.14
67	741 791.81	268 401.43
68	741 891.41	268 349.92
69	741 904.65	268 360.07

70	741 941.80	268 402.68
71	741 947.71	268 406.94
72	741 950.18	268 409.73
73	741 954.87	268 402.35
74	741 959.44	268 407.60
75	741 977.79	268 419.81
76	741 979.51	268 420.90
77	741 975.76	268 426.52
78	742 010.08	268 450.82
79	742 015.99	268 458.26
80	742 269.09	268 708.83
81	742 312.03	268 729.50
82	742 317.40	268 724.93
83	742 324.03	268 724.77
84	742 332.43	268 733.79
85	742 352.41	268 734.12
86	742 356.11	268 732.26
87	742 361.08	268 729.21
88	742 358.55	268 725.12
89	742 356.68	268 721.15
90	742 361.64	268 714.47
91	742 365.58	268 710.09
92	742 372.10	268 714.02
93	742 375.16	268 716.78
94	742 384.51	268 717.19
95	742 402.60	268 721.75
96	742 410.93	268 720.04
97	742 422.19	268 717.74
98	742 425.48	268 713.53
99	742 439.38	268 716.27
100	742 443.82	268 712.12
101	742 452.90	268 708.00
102	742 458.73	268 703.92
103	742 473.86	268 695.05
104	742 464.58	268 671.66

Инд. № подл.	Подп. и дата	Взам. инв. №

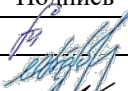


Изм.	Кол.уч.	Лист	№ док.	Подпись	Дата

Проект планировки территории

Лист

13

№ п.п.	Наименование документа Проект планировки территории	Страница
Содержание		
Раздел 1. Графическая часть		
	Чертеж красных линий	4
	Чертеж границ зон планируемого размещения линейных объектов	6
	Чертеж границ зон планируемого размещения линейных объектов, подлежащих реконструкции в связи с изменением их местоположения	8
Раздел 2. Положение о размещении линейных объектов		
	Положение о размещении линейных объектов	10
1	Наименование, основные характеристики (категория, протяженность, проектная мощность, пропускная способность, грузонапряженность, интенсивность движения) и назначение планируемых для размещения линейных объектов, а также линейных объектов, подлежащих реконструкции в связи с изменением их местоположения	12
2	Перечень субъектов Российской Федерации, перечень муниципальных районов, городских округов в составе субъектов Российской Федерации, перечень поселений, населенных пунктов, внутригородских территорий городов федерального значения, на территориях которых устанавливаются зоны планируемого размещения линейных объектов	14
3	Перечень координат характерных точек границ зон планируемого размещения линейных объектов	14
4	Перечень координат характерных точек границ зон планируемого размещения линейных объектов, подлежащих реконструкции в связи с изменением их местоположения	16
5	Предельные параметры разрешенного строительства, реконструкции объектов капитального строительства, входящих в состав линейных объектов в границах зон их планируемого размещения	18
6	Информация о необходимости осуществления мероприятий по защите сохраняемых объектов капитального строительства (здание, строение, сооружение, объекты, строительство которых не завершено), существующих и строящихся на момент подготовки проекта планировки территории, а также объектов капитального строительства, планируемых к строительству в соответствии с ранее утвержденной документацией по планировке территории, от возможного негативного воздействия в связи с размещением линейных объектов	19
7	Информация о необходимости осуществления мероприятий по сохранению объектов культурного наследия от возможного негативного воздействия в связи с размещением линейных объектов	19
8	Информация о необходимости осуществления мероприятий по охране окружающей среды	20
9	Информация о необходимости осуществления мероприятий по защите территории от чрезвычайных ситуаций природного и техногенного характера, в том числе по обеспечению пожарной безопасности и гражданской обороне	20
10	Информация об устанавливаемых красных линиях	21

Взам. инв. №	Подп. и дата	Проект планировки территории									
		Изм.	Кол.уч.	Лист	№ док.	Подпись	Дата				
Инв. № подл.		Разработал		Моисеенко		05.23	СОДЕРЖАНИЕ	Стадия	Лист	Листов	
		Проверил		Трубников		05.23				1	
		ГИП		Щекина		05.23			ООО «Мостдорпроект-плюс»		

№	X	Y
1	742 514.89	208 771.46
2	742 513.28	208 771.28
3	742 508.18	208 771.79
4	742 508.03	208 744.78
5	742 509.87	208 757.74
6	742 509.06	208 753.83
7	742 509.97	208 753.83
8	742 509.53	208 753.84
9	742 509.54	208 753.84
10	742 509.64	208 759.93
11	742 489.79	208 744.84
12	742 489.79	208 744.84
13	742 485.97	208 744.88
14	742 481.14	208 747.89
15	742 479.83	208 748.70
16	742 461.51	208 753.69
17	742 458.87	208 751.73
18	742 448.60	208 757.56
19	742 445.34	208 760.39
20	742 440.64	208 763.63
21	742 440.64	208 759.63
22	742 432.81	208 759.71
23	742 428.27	208 753.11
24	742 405.60	208 765.20
25	742 405.80	208 767.79
26	742 405.71	208 771.02
27	742 398.60	208 767.73
28	742 399.97	208 770.68
29	742 386.74	208 767.27
30	742 386.43	208 765.51
31	742 381.07	208 769.34
32	742 375.43	208 766.99
33	742 352.42	208 761.85
34	742 345.93	208 760.29
35	742 338.72	208 760.92
36	742 331.46	208 768.68
37	742 324.86	208 768.32
38	742 324.79	208 769.21
39	742 313.79	208 762.21
40	742 313.01	208 758.37
41	742 299.97	208 770.96
42	742 289.73	208 757.73
43	742 289.69	208 765.30
44	742 213.03	208 733.99
45	742 197.64	208 719.27
46	742 171.44	208 704.92
47	742 145.05	208 679.39
48	742 133.51	208 665.98
49	742 121.07	208 648.89
50	742 075.59	208 578.53
51	742 059.07	208 565.52
52	742 037.76	208 526.75
53	742 029.86	208 533.92
54	742 029.99	208 462.82
55	742 029.33	208 462.30
56	742 029.03	208 462.89
57	742 029.03	208 462.89
58	742 029.27	208 471.93
59	742 029.56	208 477.70
60	742 029.35	208 390.00
61	742 029.09	208 392.22
62	742 029.74	208 374.98
63	742 029.66	208 386.06
64	742 029.05	208 381.68
65	742 029.66	208 374.29
66	742 029.07	208 373.14
67	742 029.81	208 401.43
68	742 029.81	208 393.92
69	742 029.65	208 360.07
70	742 029.80	208 368.68
71	742 029.71	208 466.94
72	742 029.18	208 409.73
73	742 029.87	208 409.35
74	742 029.44	208 407.60
75	742 029.79	208 419.83
76	742 029.51	208 420.90
77	742 029.76	208 426.90
78	742 029.08	208 450.82
79	742 029.59	208 458.23
80	742 029.09	208 468.83
81	742 029.05	208 479.20
82	742 029.05	208 479.20
83	742 029.05	208 479.20
84	742 029.05	208 479.20
85	742 029.05	208 479.20
86	742 029.05	208 479.20
87	742 029.05	208 479.20
88	742 029.05	208 479.20
89	742 029.05	208 479.20
90	742 029.05	208 479.20
91	742 029.05	208 479.20
92	742 029.05	208 479.20
93	742 029.05	208 479.20
94	742 029.05	208 479.20
95	742 029.05	208 479.20
96	742 029.05	208 479.20
97	742 029.05	208 479.20
98	742 029.05	208 479.20
99	742 029.05	208 479.20
100	742 029.05	208 479.20
101	742 029.05	208 479.20
102	742 029.05	208 479.20
103	742 029.05	208 479.20
104	742 029.05	208 479.20

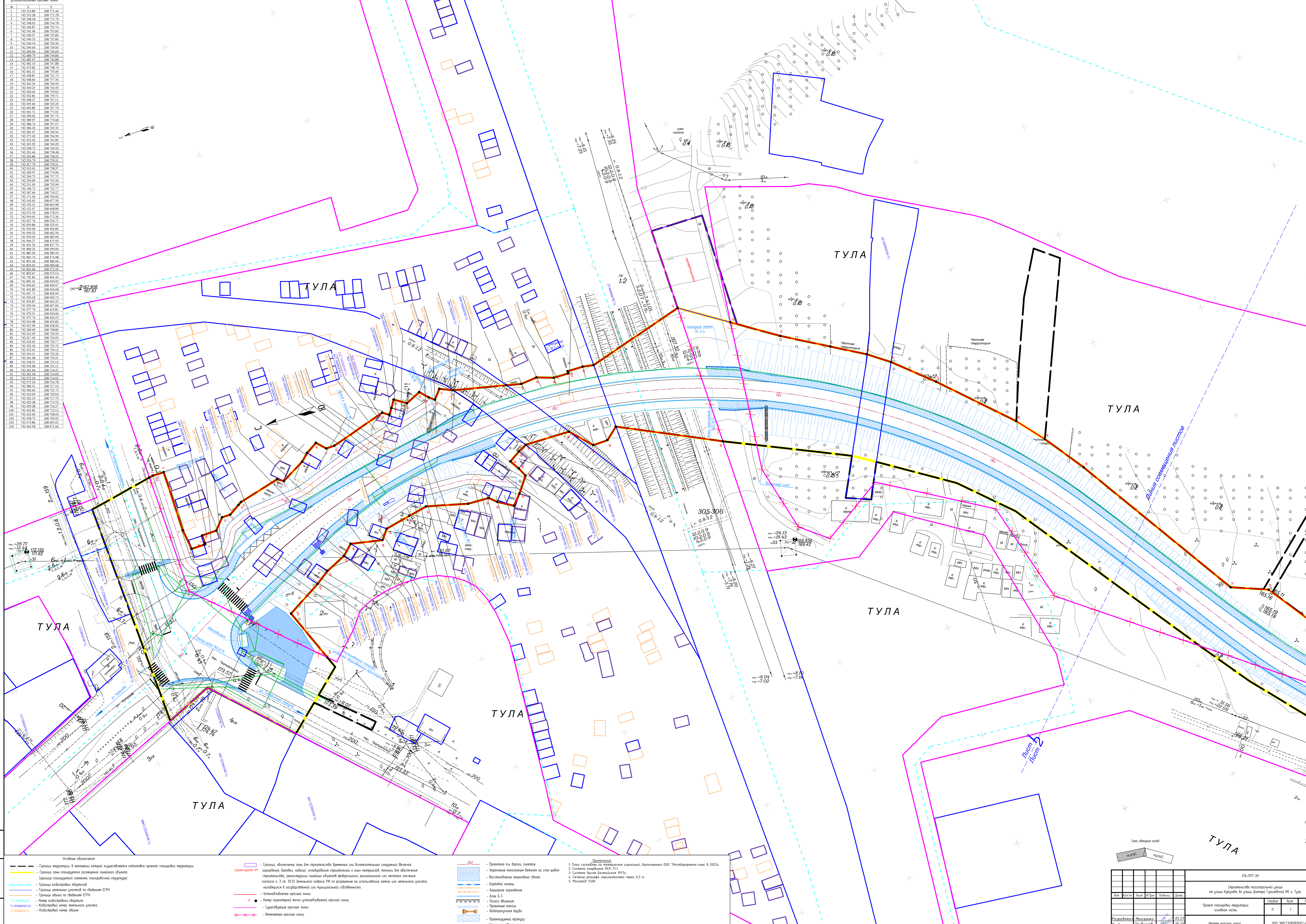
№	X	Y
105	742 029.05	208 479.20
106	742 029.05	208 479.20
107	742 029.05	208 479.20
108	742 029.05	208 479.20
109	742 029.05	208 479.20
110	742 029.05	208 479.20
111	742 029.05	208 479.20
112	742 029.05	208 479.20
113	742 029.05	208 479.20
114	742 029.05	208 479.20
115	742 029.05	208 479.20
116	742 029.05	208 479.20
117	742 029.05	208 479.20
118	742 029.05	208 479.20
119	742 029.05	208 479.20
120	742 029.05	208 479.20
121	742 029.05	208 479.20
122	742 029.05	208 479.20
123	742 029.05	208 479.20
124	742 029.05	208 479.20
125	742 029.05	208 479.20
126	742 029.05	208 479.20
127	742 029.05	208 479.20
128	742 029.05	208 479.20
129	742 029.05	208 479.20
130	742 029.05	208 479.20
131	742 029.05	208 479.20
132	742 029.05	208 479.20
133	742 029.05	208 479.20
134	742 029.05	208 479.20
135	742 029.05	208 479.20
136	742 029.05	208 479.20
137	742 029.05	208 479.20
138	742 029.05	208 479.20
139	742 029.05	208 479.20
140	742 029.05	208 479.20
141	742 029.05	208 479.20
142	742 029.05	208 479.20
143	742 029.05	208 479.20
144	742 029.05	208 479.20
145	742 029.05	208 479.20
146	742 029.05	208 479.20
147	742 029.05	208 479.20
148	742 029.05	208 479.20
149	742 029.05	208 479.20
150	742 029.05	208 479.20

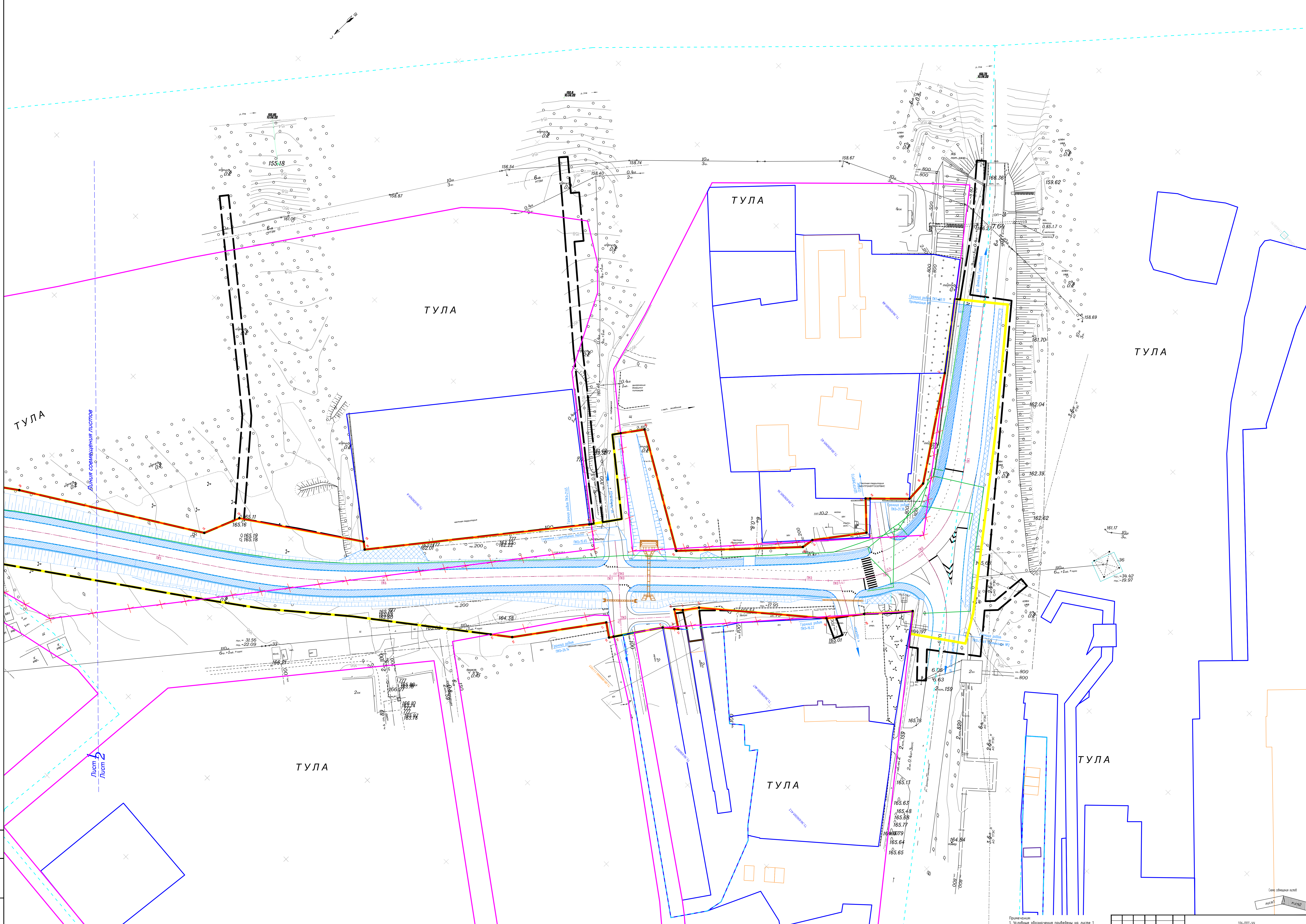
Символ	Описание
—	Граница территории, в отношении которой осуществляется подготовка проекта планировки территории
—	Граница зоны планируемого размещения линейного объекта
—	Граница планируемого изменения планировочной структуры
—	Границы кадастровых кварталов
—	Границы земельных участков по сведениям ЕГРН
—	Границы земель по сведениям ЕГРН
—	Номер кадастрового квартала
—	Кадастровый номер земельного участка
—	Кадастровый номер здания
—	Граница, обозначающая зону для строительства временных или вспомогательных сооружений в пределах территории, в отношении которой осуществляется подготовка проекта планировки территории, включая территории, занятые объектами складского назначения и объектами складского назначения, а также объектами складского назначения, предназначенными для размещения объектов складского назначения
—	Зона складского назначения
—	Номер контрольной точки установленной красной линии
—	Средственные красные линии
—	Отметочные красные линии
—	Проектная ось дорог, проезда
—	Укрепление монолитным бетоном на слое щебня
—	Восстановление пешеходных связей
—	Бортовой камень
—	Бортовое ограждение
—	Вань 6-5
—	Площадки
—	Проектные окошки
—	Водопроводная труба
—	Проектируемый проезд
—	Парковочное место

Символ	Описание
—	Проектируемая ось дорог, проезда
—	Укрепление монолитным бетоном на слое щебня
—	Восстановление пешеходных связей
—	Бортовой камень
—	Бортовое ограждение
—	Вань 6-5
—	Площадки
—	Проектные окошки
—	Водопроводная труба
—	Проектируемый проезд
—	Парковочное место

Примечания:
 1. План составлен по материалам изъятий, выполненных ООО "ИНСТРОПРОЕКТ-ПЛАН" в 2022 г.
 2. Система координат МСК-71
 3. Система высот Балтийская 1972 г.
 4. Сечение рельефа горизонтально через 0,5 м.
 5. Масштаб 1:500.

Исполнитель		Проверено		Дата	
Разработчик	Моисеева	Проверено	Трубиной	05.23	
Автор	Широкан	Проверено	Широкан	05.23	





ТУЛА

ТУЛА

ТУЛА

ТУЛА

ТУЛА

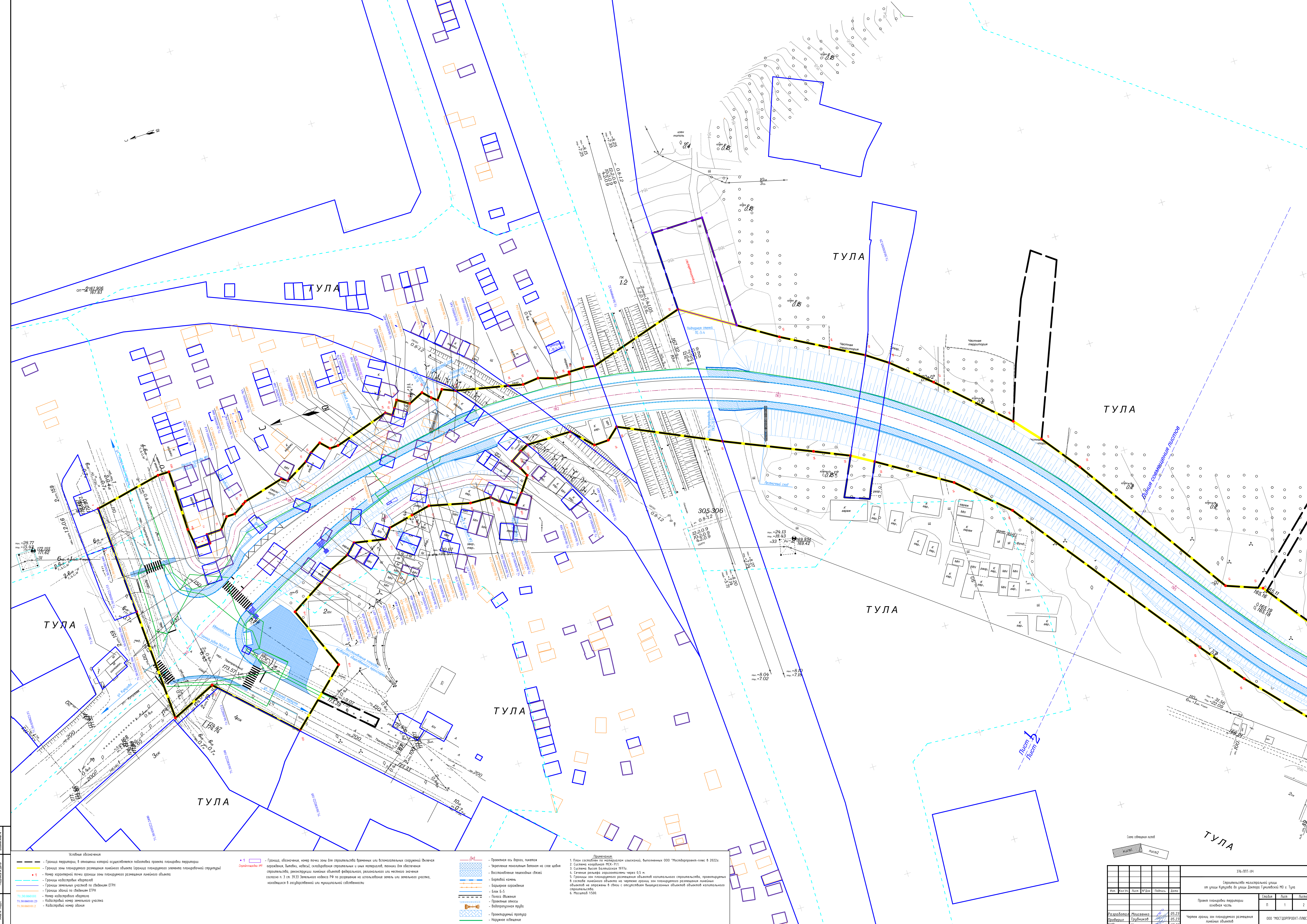
ТУЛА

ТУЛА

Лист 1
Лист 2

165.63
165.48
165.68
165.77
165.79
165.64
165.65

Изм.	Корр.	Лист	№ вкл.	Подпись	Дата



- Условные обозначения**
- Граница территории, в отношении которой осуществляется подготовка проекта планировки территории
 - Граница зон планировочного размещения линейных объектов
 - Граница зон планировочного размещения линейных объектов
 - Границы кварталов
 - Границы земельных участков по сведениям ЕГРН
 - Границы зданий по сведениям ЕГРН
 - Границы земельных участков по кадастровому номеру
 - Кадастровый номер земельного участка
 - Кадастровый номер здания
- 1**
- Граница, обозначения, номер почтовой зоны для строительства временных или вспомогательных сооружений (включая строительство, вывозки, изъятия, складирования строительных и иных материалов, пеньки для обеспечения строительства, реконструкции линейных объектов федерального, регионального или местного значения согласно п. 3 ст. 39.33 Земельного кодекса РФ на территории напольной земель или земельных участков, находящихся в государственной или муниципальной собственности)
- 2**
- Проектная ось в разрезе, пикетаж
 - Укрепление монолитным бетоном на слое щебня
 - Восстановление пешеходных связей
 - Бортовой камень
 - Бордюрное ограждение
 - Вокз Б-5
 - Проектные окошки
 - Водосточный лоток
 - Проектный прогон
 - Парковочное ограждение

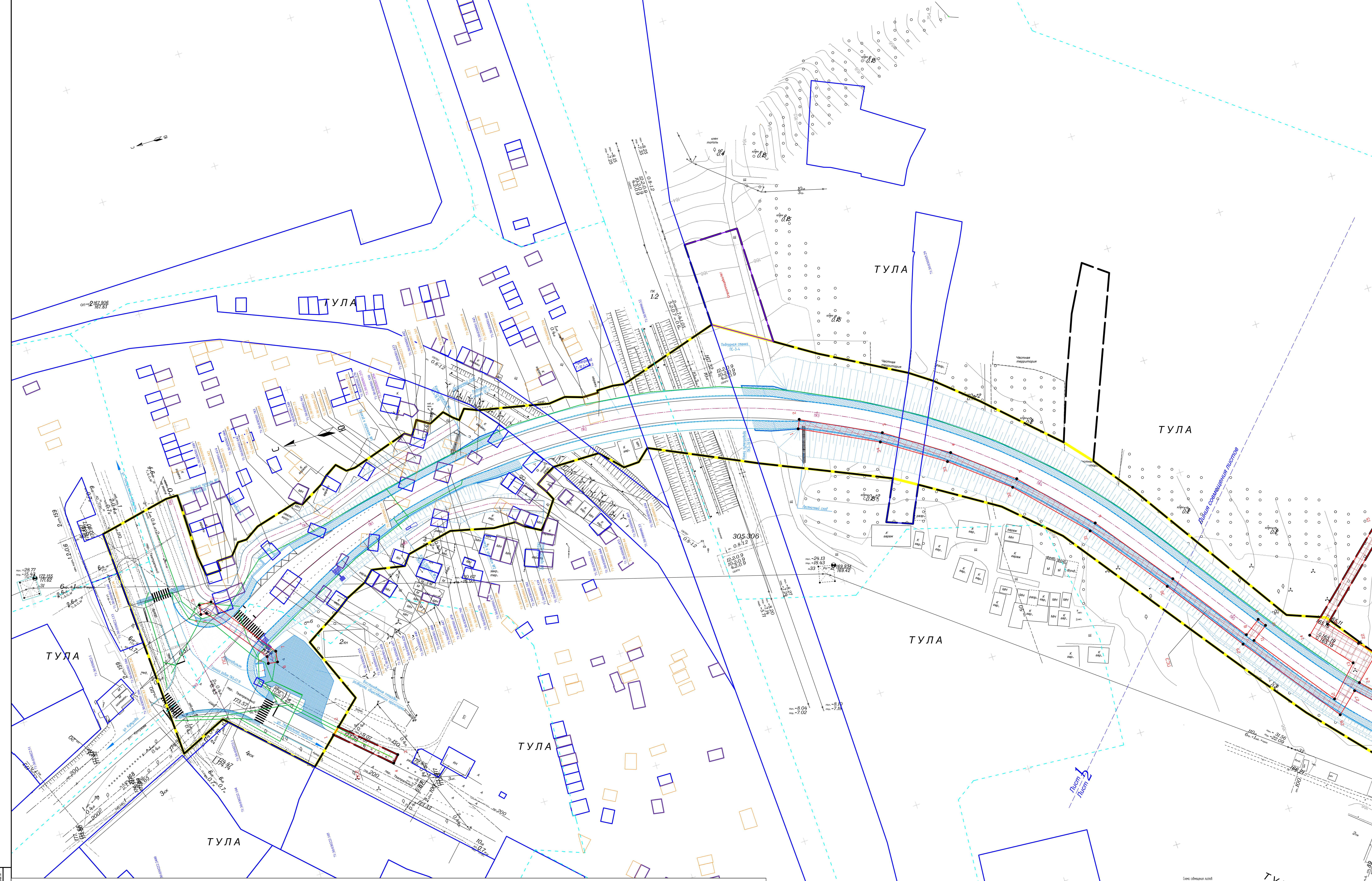
- 3**
- Граница, обозначения, номер почтовой зоны для строительства временных или вспомогательных сооружений (включая строительство, вывозки, изъятия, складирования строительных и иных материалов, пеньки для обеспечения строительства, реконструкции линейных объектов федерального, регионального или местного значения согласно п. 3 ст. 39.33 Земельного кодекса РФ на территории напольной земель или земельных участков, находящихся в государственной или муниципальной собственности)
- 4**
- Проектная ось в разрезе, пикетаж
 - Укрепление монолитным бетоном на слое щебня
 - Восстановление пешеходных связей
 - Бортовой камень
 - Бордюрное ограждение
 - Вокз Б-5
 - Проектные окошки
 - Водосточный лоток
 - Проектный прогон
 - Парковочное ограждение

Примечания

- План составлен по материалам изъятий, выполненных ООО "Ностарпроект-ПЛК" в 2022г.
- Система координат МСК-71
- Система высот Балтийская 1973г.
- Сечение рельефа ориентированы через 0,5 м.
- Границы зон планировочного размещения объектов капитального строительства, проектируемые в составе линейных объектов не являются границами зон планировочного размещения линейных объектов не являются в связи с отсутствием выделением объектов объектов капитального строительства.
- Масштаб 1:500

Имя	Фамилия	Лист	№Лист	Подпись	Дата
Разработчик	Моисеев	05.23			
Проверил	Трубицкий	05.23			
РД	Шенкина	05.23			

376-ППТ-94
 Строительство многоквартирных домов
 на ул. Курьера до ул. Доктора Гринштейна МО г. Тула
 Проект планировки территории
 оводная часть
 Чертеж границ зон планировочного размещения
 линейных объектов
 ООО "НОСТАРПРОЕКТ-ПЛК"



- Условные обозначения**
- Границы территории, в отношении которой осуществляется подготовка проекта планировки территории
 - Границы зон планировочного размещения линейных объектов
 - Границы кадастровых кварталов
 - Границы земельных участков по сведениям ЕГРН
 - Границы зонной по сведениям ЕГРН
 - Границы зонной по сведениям ЕГРН
 - Каталожный номер земельного участка
 - Каталожный номер здания
 - Границы, обозначенные в Едином государственном реестре недвижимости или в Едином государственном реестре недвижимости для обеспечения строительства, реконструкции линейных объектов федерального, регионального или местного значения согласно п. 3 ст. 39.33 Земельного кодекса РФ по разрешению на использование земель или земельного участка, находящегося в государственной или муниципальной собственности
- ПСИ**
- Границы, обозначение и номер точки зон планировочного размещения линейных объектов, подлежащих реконструкции в связи с изменением их местоположения
 - Реконструированные линии связи
 - Лицензионные линии связи
 - Реконструированный водопровод
 - Лицензионный водопровод
 - Реконструированная канализация
 - Лицензионная канализация
 - Технологические присоединения к ЛЭП
 - Лицензионные ЛЭП
- ДП**
- Проекты оз. водоем, пикетаж
 - Учереждение минимальный бетон на слое щебня
 - Восстановление пешеходных связей
 - Бортовой камень
 - Бордюры ограждения
 - Блок Б-5
 - Панель Шлангун
 - Проектные стелы
 - Водопропускная труба
 - Проектный пропуск
 - Нужное обозначение

- Дополнение**
- План составлен на территории изъятых, выполненных ООО "Исторический-парк" в 2022 г.
 - Система координат МСК-711
 - Система высот Балтийская 1971г.
 - Сечение рельефа горизонтально через 0,5 м.
 - Масштаб 1:500

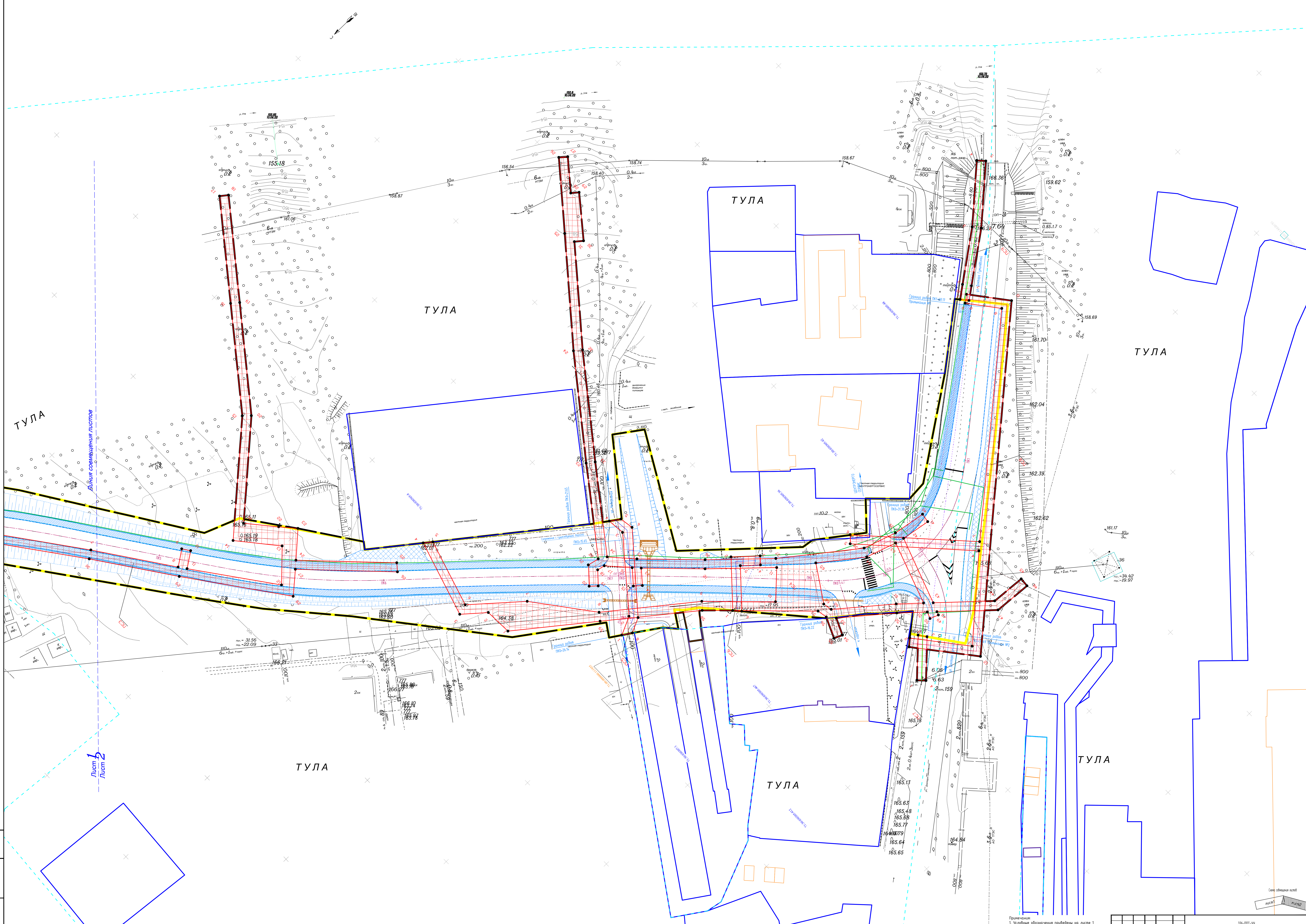
Схема объединения листов

Лист 2

376-ППТ-94				
Спроектировать многоквартирный жилой дом по адресу: Тула, ул. Давыдова Григорьевского РО г. Тула				
Проект планировки территории				
общая часть				
Разработал	Мусыченко	05.23	Лист	1
Проверил	Трубицкий	05.23	Лист	1
Исполнил	Шарова	05.23	Лист	1

Чертеж границ зон планировочного размещения линейных объектов, подлежащих реконструкции в связи с изменением их местоположения

ООО "ИСТОРИЧЕСКИЙ-ПАРК"



ТУЛА

ТУЛА

ТУЛА

ТУЛА

ТУЛА

ТУЛА

ТУЛА

Лист 1
Лист 2

Примечания:
1. Заложены обозначения профилей на листе 1

Изм.	Кол.	Дата	Подпись	Дата

Положение о размещении линейных объектов

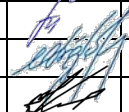
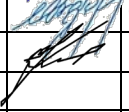

Проект планировки территории для размещения линейного объекта «Строительство магистральной улицы от улицы Кутузова до улицы Доктора Гумилевской МО г. Тула» разработан в соответствии с договором № 62376 от 16.03.2022г. на выполнение проектных работ, заключенным с Акционерное общество «Тулачермет» (АО «Тулачермет»).

Проект планировки разработан в соответствии с законодательной, нормативно-правовой, нормативно-технической документацией Российской Федерации и Тульской области в сфере градостроительства, исходной информацией, техническими условиями, требованиями, выданными органами государственного надзора и заинтересованными организациями.

Законодательная, нормативно - правовая и научно - проектная документация, используемая для разработки документации по планировке территории:

1. Градостроительный кодекс Российской Федерации от 29.12.2004 N 190-ФЗ;
2. Земельный кодекс Российской Федерации от 25.10.2001 N 136-ФЗ;
3. Лесной кодекс Российской Федерации от 04.12.2006 N 200-ФЗ;
4. Водный кодекс Российской Федерации от 03.06.2006 N 74-ФЗ;
5. Федеральный закон от 25.10.2001 N 137-ФЗ "О введении в действие Земельного кодекса Российской Федерации";
6. Федеральный закон от 10.01.2002 N 7-ФЗ "Об охране окружающей среды";
7. Федеральный закон от 24.07.2007 N 221-ФЗ "О государственном кадастре недвижимости";
8. Федеральный закон от 18.06.2001 N 78-ФЗ "О землеустройстве";
9. Федеральный закон от 21.12.2004 N 172-ФЗ "О переводе земель и земельных участков из одной категории в другую";
10. Федеральный закон от 23.11.1995 N 174-ФЗ "Об экологической экспертизе";
11. Федеральный закон от 08.11.2007 N 257-ФЗ "Об автомобильных дорогах и о дорожной деятельности в Российской Федерации и о внесении изменений в отдельные законодательные акты Российской Федерации";
12. Федеральный закон от 31.07.2020 N 254-ФЗ "Об особенностях регулирования отдельных отношений в целях модернизации и расширения магистральной инфраструктуры и о внесении изменений в отдельные законодательные акты Российской Федерации";

Инва. № подл.	Подп. и дата	Взам. инв. №
---------------	--------------	--------------

Проект планировки территории								
Изм.	Кол.уч	Лист	№ док	Подпись	Дата	Стадия	Лист	Листов
Разработал		Моисеенко			05.23	Положение о размещении линейного объекта «Строительство магистральной улицы от улицы Кутузова до улицы Доктора Гумилевской МО г. Тула»	1	13
Проверил		Трубников			05.23			
ГИП		Щекина			05.23			
						ООО «Мостдорпроект-плюс»		

13. Федеральный закон от 03.08.2018 N 341-ФЗ "О внесении изменений в Земельный кодекс Российской Федерации и отдельные законодательные акты Российской Федерации в части упрощения размещения линейных объектов";

14. Федеральный закон от 13.07.2015 N 218-ФЗ «О государственной регистрации недвижимости»;

15. Постановление Правительства Российской Федерации от 02.09.2009 N 717 "О нормах отвода земель для размещения автомобильных дорог и (или) объектов дорожного сервиса";

16. Постановление Правительства Российской Федерации от 12.05.2017 N 564 "Об утверждении положения о составе и содержании документации по планировке территории, предусматривающей размещение одного или нескольких линейных объектов";

17. Приказ Росреестра от 10.11.2020 N П/0412 "Об утверждении классификатора видов разрешенного использования земельных участков";

18. Приказ Росреестра от 14.12.2021 N П/0592 "Об утверждении формы и состава сведений межевого плана, требований к его подготовке.

19. Схема территориального планирования Тульской области, утвержденная постановлением Правительства Тульской области от 04.04.2012г №126 (в редакции постановления Правительства Тульской области от 17.02.2023 №77).

20. Генеральный план муниципального образования город Тула, утвержденный решением Тульской городской Думы от 23.12.2016 №33/838 (в редакции решения Тульской городской Думы от 26.10.2022 №41/887).

21. Нормативы градостроительного проектирования муниципального образования город Тула, утвержденные постановлением администрации города Тулы от 11.05.2021 № 925.

Проект планировки территории выполнен на основании утвержденной схемы территориального планирования Тульской области, на которой данный линейный объект не предусмотрен. Проектируемый линейный объект «Строительство магистральной улицы от улицы Кутузова до улицы Доктора Гумилевской МО г. Тула» предусмотрен на генеральном плане муниципального образования город Тула.

Однако согласно п. 1 ст. 3 Федерального закона от 31.07.2020 N 254-ФЗ "Об особенностях регулирования отдельных отношений в целях модернизации и расширения магистральной инфраструктуры и о внесении изменений в отдельные законодательные акты Российской Федерации" отсутствие в утвержденных документах территориального планирования сведений о размещении объектов инфраструктуры не является препятствием для подготовки и утверждения документации по планировке территории таких объектов инфраструктуры.

Изм.	Кол.уч.	Лист	№ док.	Подпись	Дата

изменением их местоположения

Параметры линейного объекта «Строительство магистральной улицы от улицы Кутузова до улицы Доктора Гумилевской МО г. Тула» запроектированы в соответствии с техническим заданием на разработку проектной и рабочей документации.

Для размещения линейного объекта «Строительство магистральной улицы от улицы Кутузова до улицы Доктора Гумилевской МО г. Тула» требуется переустройство инженерных коммуникаций.

Основные технико-экономические показатели линейного объекта приведены в таблице 1.

Таблица 1

Наименование показателя	Значение показателя
Вид работ	строительство
Категория автомобильной дороги	магистральная улица общегородского значения регулируемого движения 2-го класса
Протяжённость, км	0,78629
Расчётная скорость движения, км/час	80
Число полос движения	2
Ширина полосы движения, м	3,75
Ширина обочины	3,50
Ширина тротуара	3,00
Ширина земляного полотна, м	14,5
Наименьший радиус кривых в плане, м	280
Максимальный продольный уклон, ‰	43,69
Минимальный радиус выпуклой вертикальной кривой, м	3900
Минимальный радиус вогнутой вертикальной кривой, м	1000
Поперечный уклон проезжей части, ‰	20
Поперечный уклон обочины, ‰	40
Поперечный уклон тротуара, ‰	15
Малые искусственные сооружения, шт.	2
Искусственные сооружения (мост): - длина моста, м - схема сооружения - габарит	102,91 2*50,00 м Г10,2+2x3,00
Тип дорожной одежды	капитальный
Вид покрытия проезжей части	асфальтобетон
Расчётная нагрузка для дорожной одежды	A11,5
Расчётная нагрузка для мостового сооружения	A14, H14
Примыкания в одном уровне, шт.	6
Проектная мощность	12005 авт./сут.
Пропускная способность	2 063 авт./час

Инов. № подп.	Подп. и дата	Взам. инв. №

Изм.	Кол.уч.	Лист	№ док.	Подпись	Дата	Проект планировки территории	Лист
							4

Таблица 3

№ точки	Координаты, м	
	X	Y
1	742 539,17	268 666,49
2	742 541,05	268 716,76
3	742 542,48	268 748,06
4	742 543,28	268 765,79
5	742 513,28	268 771,78
383	742 508,18	268 771,79
384	742 508,03	268 744,78
6	742 506,87	268 735,74
7	742 501,06	268 735,83
8	742 500,97	268 735,83
9	742 500,53	268 735,84
10	742 500,54	268 736,30
11	742 500,64	268 739,93
12	742 494,04	268 740,09
13	742 489,79	268 744,84
14	742 485,97	268 744,88
15	742 481,14	268 747,88
16	742 479,83	268 748,70
17	742 461,51	268 753,40
18	742 458,87	268 751,73
19	742 448,60	268 757,36
20	742 445,34	268 760,39
21	742 440,25	268 763,43
22	742 436,64	268 759,63
23	742 432,81	268 759,71
24	742 408,27	268 767,11
25	742 405,60	268 765,20
26	742 403,80	268 767,79
27	742 401,71	268 771,02
28	742 396,63	268 767,73
29	742 389,97	268 770,68
30	742 386,74	268 767,27
31	742 384,43	268 765,35
32	742 381,07	268 769,34
33	742 375,43	268 766,90
34	742 352,42	268 761,85
35	742 345,93	268 760,29
36	742 338,72	268 760,92
37	742 331,46	268 758,48
38	742 324,86	268 758,32
39	742 324,79	268 759,31

40	742 317,79	268 759,21
41	742 313,01	268 758,37
42	742 269,97	268 770,96
43	742 230,69	268 745,30
44	742 211,03	268 733,99
45	742 196,73	268 725,77
46	742 187,64	268 719,27
47	742 171,44	268 704,92
48	742 143,05	268 677,39
49	742 133,51	268 665,98
50	742 121,07	268 648,89
51	742 075,59	268 578,53
52	742 059,95	268 572,36
53	742 027,76	268 526,75
54	742 029,86	268 523,91
55	741 950,99	268 462,82
56	741 939,06	268 454,61
57	741 916,05	268 484,21
58	741 904,27	268 475,93
59	741 931,56	268 427,70
60	741 890,25	268 390,00
61	741 885,09	268 389,29
62	741 865,74	268 374,98
63	741 855,46	268 386,06
64	741 854,05	268 384,68
65	741 841,66	268 372,50
66	741 832,67	268 373,14
67	741 791,81	268 401,43
68	741 765,86	268 421,94
69	741 750,84	268 403,88
70	741 795,10	268 366,15
71	741 856,54	268 316,80
72	741 868,40	268 309,46
73	741 882,91	268 329,52
74	741 875,17	268 335,92
75	741 891,41	268 349,92
76	741 904,65	268 360,07
77	741 941,80	268 402,68
78	741 947,71	268 406,94
79	741 950,18	268 409,73
80	741 954,87	268 402,35
81	741 959,44	268 407,60
82	741 970,06	268 414,74

Инва. № подп.	Подп. и дата	Взам. инв. №	

Изм.	Кол.уч.	Лист	№ док.	Подпись	Дата

Проект планировки территории

Лист

6

83	741 974,21	268 417,54
84	741 979,51	268 420,90
85	741 975,76	268 426,52
86	742 010,08	268 450,82
87	742 054,48	268 506,69
88	742 080,36	268 536,48
89	742 094,98	268 555,97
90	742 155,60	268 639,68
91	742 176,51	268 659,53
92	742 207,34	268 679,31
93	742 216,78	268 685,19
94	742 231,87	268 692,02
95	742 269,08	268 708,83
96	742 312,03	268 729,50
97	742 317,40	268 724,93
98	742 324,03	268 724,77
99	742 332,43	268 733,79
100	742 352,41	268 734,12
101	742 356,11	268 732,26
102	742 361,08	268 729,21

103	742 358,55	268 725,12
104	742 356,68	268 721,15
105	742 361,64	268 714,47
106	742 365,58	268 710,09
107	742 372,10	268 714,02
108	742 375,16	268 716,78
109	742 384,51	268 717,19
110	742 402,60	268 721,75
111	742 410,93	268 720,04
112	742 422,19	268 717,74
113	742 425,48	268 713,53
114	742 439,38	268 716,27
115	742 443,82	268 712,12
116	742 452,90	268 708,00
117	742 458,73	268 703,92
118	742 473,86	268 695,05
119	742 462,60	268 666,67
120	742 488,08	268 644,02
121	742 519,10	268 675,31
1	742 539,17	268 666,49

4. Перечень координат характерных точек границ зон планируемого размещения линейных объектов, подлежащих реконструкции в связи с изменением их местоположения

В зоне планируемого размещения линейного объекта проектом планировки предусмотрено переустройство инженерных коммуникаций.

Перечень координат характерных точек границы зоны планируемого размещения линейных объектов (линий связи, водопровода, канализации, ЛЭП) подлежащих реконструкции в связи с изменением их местоположения сведен в таблицу 4.

Таблица 4

№ точки	Координаты, м	
	X	Y
ПС1 (площадь 182 кв. м.)		
1	742 493.41	268 691.92
2	742 492.97	268 694.85
3	742 511.79	268 720.19
4	742 514.22	268 720.54
5	742 513.64	268 724.50
6	742 508.45	268 724.26
7	742 488.77	268 695.91

8	742 489.45	268 691.33
1	742 493.41	268 691.92
ПС2 (площадь 112 кв. м.)		
1	742 476.31	268 654.48
2	742 473.31	268 657.15
3	742 453.00	268 638.16
4	742 455.73	268 635.24
1	742 476.31	268 654.48
ПС3 (площадь 2192 кв. м.)		
1	742 248.60	268 717.52

Изм.	Кол.уч.	Лист	№ док.	Подпись	Дата
------	---------	------	--------	---------	------

6. Информация о необходимости осуществления мероприятий по защите сохраняемых объектов капитального строительства (здание, строение, сооружение, объекты, строительство которых не завершено), существующих и строящихся на момент подготовки проекта планировки территории, а также объектов капитального строительства, планируемых к строительству в соответствии с ранее утвержденной документацией по планировке территории, от возможного негативного воздействия в связи с размещением линейных объектов

В зоне планируемого размещения линейного объекта отсутствуют сохраняемые объекты капитального строительства (здание, строение, сооружение, объект, строительство которого не завершено), как существующие, так и строящиеся на момент подготовки проектной документации, а также строительство объектов капитального строительства в соответствии с ранее утвержденной документацией по планировке территории.

Таким образом нет необходимости осуществления мероприятий по защите вышеуказанных объектов капитального строительства от возможного негативного воздействия в связи с размещением линейного объекта и данный раздел проектной документации не разрабатывается.

7. Информация о необходимости осуществления мероприятий по сохранению объектов культурного наследия от возможного негативного воздействия в связи с размещением линейных объектов

В соответствии с письмом Министерства культуры РФ (Минкультуры России) №6215-12-02 от 26.04.2022г объекты культурного наследия, включенные в перечень отдельных объектов культурного наследия федерального значения, полномочия по государственной охране которых осуществляются Минкультуры России, утвержденному распоряжением Правительства РФ от 01.06.20009 №759-р, на участке проведения строительных работ отсутствуют.

В соответствии с письмом Инспекции Тульской области по государственной охране объектов культурного наследия №47-12/1170 от 06.05.2022г на участке реализации проектных решений отсутствуют объекты культурного наследия, включенные в Единый государственный реестр объектов культурного наследия народов Российской Федерации.

Испрашиваемый земельный участок расположен вне зон охраны, защитных зон объектов культурного наследия.

На основании Федерального закона от 25 июня 2002 года №73-ФЗ «Об объектах культурного наследия народов Российской Федерации» были выполнены научно-исследовательские археологические работы, которые выявили отсутствие объектов

Инв. № подл.	Подп. и дата	Взам. инв. №					Лист
			Проект планировки территории				
Изм.	Кол.уч.	Лист	№ док.	Подпись	Дата	10	

археологического наследия либо объектов, обладающих признаками объекта археологического наследия на испрашиваемом участке. Акт государственной историко-культурной экспертизы от 02.05.2023г согласован письмом Инспекцией Тульской области по государственной охране объектов культурного наследия № АИКЭ-20230503-12677474891-3 от 22.05.2023г.

8. Информация о необходимости осуществления мероприятий по охране окружающей среды

В соответствии с письмом Главного управления МЧС России по Тульской области №ИВ-145-2901 от 21.04.2022г в районе проектируемого объекта потенциально опасные объекты отсутствуют.

В соответствии с письмом Минприроды России №15-61/10321-ОГ от 02.08.2022г в районе производства работ особо охраняемые природные территории федерального значения и их охранные зоны отсутствуют.

В соответствии с письмом Министерства природных ресурсов и экологии Тульской области №24-15/3818 от 28.04.2022г и письмом ГУ Тульской области «Природа» №157 от 25.04.2022г в районе производства работ особо охраняемые природные территории регионального значения, их охранные зоны, акватории водно-болотных угодий и ключевые орнитологические территории отсутствуют.

В соответствии с письмом Федерального агентства по недропользованию №СА-04-30/13453 от 02.10.2017г в границах населенного пункта под участком проектирования получение заключения об отсутствии полезных ископаемых не требуется.

В соответствии с письмом Комитета ветеринарии Тульской области №35-15/1029 от 22.04.2022г на проектируемом объекте и в 1000 метровой зоне от него скотомогильники, биотермические ямы Беккари и санитарно-защитные зоны таких объектов, места захоронения трупов животных, павших от сибирской язвы, отсутствуют.

В соответствии с письмом администрации г. Тулы №5865-К/3 от 16.05.2022г особо охраняемые природные территории местного значения, кладбища, здания и сооружения похоронного значения, источники водоснабжения на проектируемом объекте отсутствуют.

Проектные решения, используемые при размещении линейного объекта, ориентированы на минимальное вмешательство в сложившийся природно-территориальный комплекс.

Таким образом необходимость осуществления мероприятий по охране окружающей среды в связи с размещением линейного объекта отсутствует.

9. Информация о необходимости осуществления мероприятий по защите

Изм. № подп.	Подп. и дата	Взам. инв. №
--------------	--------------	--------------

						Проект планировки территории	Лист
							11
Изм.	Кол.уч.	Лист	№ док.	Подпись	Дата		

территории от чрезвычайных ситуаций природного и техногенного характера, в том числе по обеспечению пожарной безопасности и гражданской обороне

В соответствии с письмом Главного управления МЧС России по Тульской области №ИВ-145-2901 от 21.04.2022г в районе проектируемого объекта потенциально опасные объекты отсутствуют.

В соответствии с письмом Главного управления МЧС России по Тульской области №ИВ-145-2901 от 21.04.2022г проектируемый объект находится на расстоянии 1 км от 6 пожарно-спасательной части 1 пожарно-спасательного отряда ФПС ГПС Главного управления МЧС России по Тульской области, расположенной по адресу: г. Тула, ул. Доктора Гумилевской, д.3. Ежедневно на суточном дежурстве по штатному расписанию 6 человек личного состава и 1 единица техники.

Место расположения пожарного депо 6 пожарно-спасательной части и его удаленность от проектируемого объекта сможет обеспечить регламентированное ст. 76 Федерального закона Российской Федерации от 22.07.2008 № 113-ФЗ «Технический регламент о требованиях пожарной безопасности» время прибытия отделения на автоцистерне.

Таким образом необходимость осуществления мероприятий по защите территории от чрезвычайных ситуаций природного и техногенного характера, в том числе по обеспечению пожарной безопасности и гражданской обороне в связи с размещением линейного объекта отсутствует.

10. Информация об устанавливаемых красных линиях

Таблица 5

№ точки	Координаты, м		15	742 479.83	268 748.70
	X	Y			
1	742 514.89	268 771.46	16	742 461.51	268 753.40
2	742 513.28	268 771.78	17	742 458.87	268 751.73
3	742 508.18	268 771.79	18	742 448.60	268 757.36
4	742 508.03	268 744.78	19	742 445.34	268 760.39
5	742 506.87	268 735.74	20	742 440.25	268 763.43
6	742 501.06	268 735.83	21	742 436.64	268 759.63
7	742 500.97	268 735.83	22	742 432.81	268 759.71
8	742 500.53	268 735.84	23	742 408.27	268 767.11
9	742 500.54	268 736.30	24	742 405.60	268 765.20
10	742 500.64	268 739.93	25	742 403.80	268 767.79
11	742 494.04	268 740.09	26	742 401.71	268 771.02
12	742 489.79	268 744.84	27	742 396.63	268 767.73
13	742 485.97	268 744.88	28	742 389.97	268 770.68
14	742 481.14	268 747.88	29	742 386.74	268 767.27
			30	742 384.43	268 765.35

Изм.	Кол.уч.	Лист	№ док.	Подпись	Дата
------	---------	------	--------	---------	------

31	742 381.07	268 769.34
32	742 375.43	268 766.90
33	742 352.42	268 761.85
34	742 345.93	268 760.29
35	742 338.72	268 760.92
36	742 331.46	268 758.48
37	742 324.86	268 758.32
38	742 324.79	268 759.31
39	742 317.79	268 759.21
40	742 313.01	268 758.37
41	742 269.97	268 770.96
42	742 249.75	268 757.75
43	742 230.69	268 745.30
44	742 211.03	268 733.99
45	742 196.73	268 725.77
46	742 187.64	268 719.27
47	742 171.44	268 704.92
48	742 143.05	268 677.39
49	742 133.51	268 665.98
50	742 121.07	268 648.89
51	742 075.59	268 578.53
52	742 059.95	268 572.36
53	742 027.76	268 526.75
54	742 029.86	268 523.91
55	741 950.99	268 462.82
56	741 950.23	268 462.30
57	741 913.03	268 482.09
58	741 904.27	268 475.93
59	741 931.56	268 427.70
60	741 890.25	268 390.00
61	741 885.09	268 389.29
62	741 865.74	268 374.98
63	741 855.46	268 386.06
64	741 854.05	268 384.68
65	741 841.66	268 372.50
66	741 832.67	268 373.14
67	741 791.81	268 401.43
68	741 891.41	268 349.92

69	741 904.65	268 360.07
70	741 941.80	268 402.68
71	741 947.71	268 406.94
72	741 950.18	268 409.73
73	741 954.87	268 402.35
74	741 959.44	268 407.60
75	741 977.79	268 419.81
76	741 979.51	268 420.90
77	741 975.76	268 426.52
78	742 010.08	268 450.82
79	742 015.99	268 458.26
80	742 269.09	268 708.83
81	742 312.03	268 729.50
82	742 317.40	268 724.93
83	742 324.03	268 724.77
84	742 332.43	268 733.79
85	742 352.41	268 734.12
86	742 356.11	268 732.26
87	742 361.08	268 729.21
88	742 358.55	268 725.12
89	742 356.68	268 721.15
90	742 361.64	268 714.47
91	742 365.58	268 710.09
92	742 372.10	268 714.02
93	742 375.16	268 716.78
94	742 384.51	268 717.19
95	742 402.60	268 721.75
96	742 410.93	268 720.04
97	742 422.19	268 717.74
98	742 425.48	268 713.53
99	742 439.38	268 716.27
100	742 443.82	268 712.12
101	742 452.90	268 708.00
102	742 458.73	268 703.92
103	742 473.86	268 695.05
104	742 464.58	268 671.66

Инов. № подл.	Подп. и дата	Взам. инв. №

Изм.	Кол.уч.	Лист	№ док.	Подпись	Дата